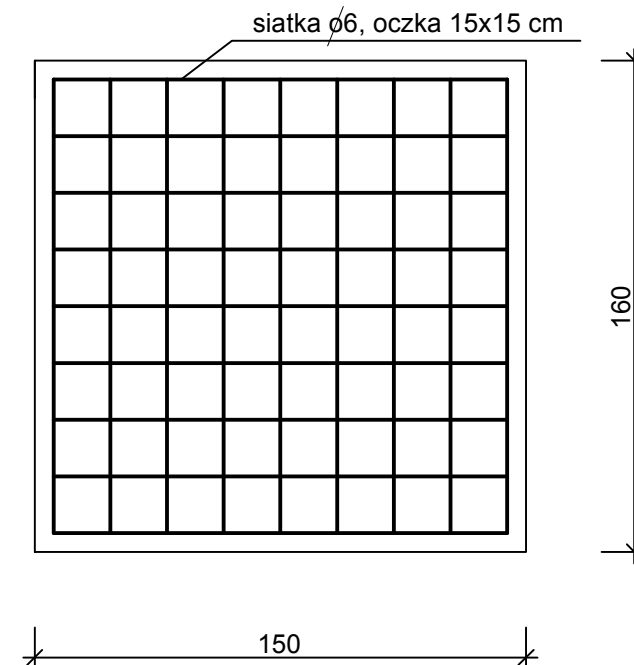


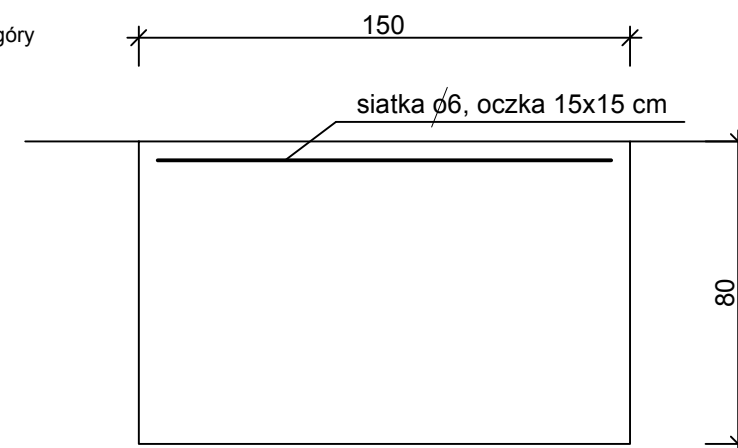
Brama wjazdowa 1:50

- Brama wjazdowa wys. 1,5 m z furtką:
- słupki z profilu zamkniętego 100x100x4mm zaślepiętego u góry
 - fundament słupków 60x70x120 cm
 - wypełnienie z profilu zamkniętego 25x25x3mm,
 - rama z profilu 80x80x4 mm,
 - elementy stalowe ocynkowane
 - zamknięcie na klucz, rygiel mocujący w podłożu,
 - wszystkie profile zaślepię u góry (zabezpieczone przed gromadzeniem się wody)

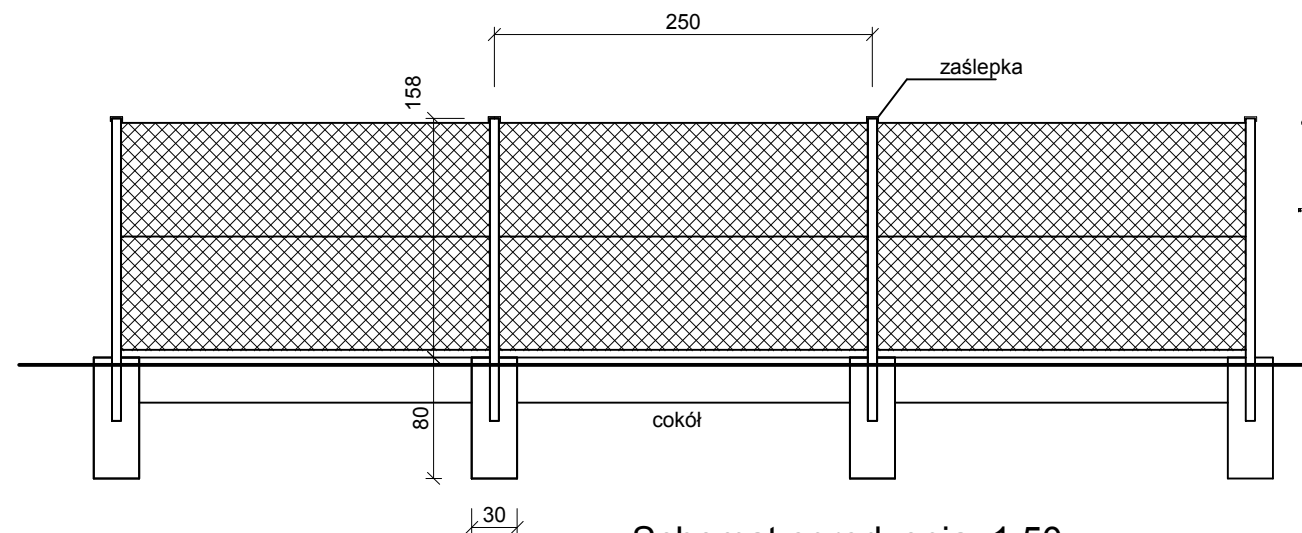
Fundament pod zbiornik 1,3x1,3 m 1:20
2 szt.



Beton B-20 (C16/20)
Stal AIII (18G2)
Stal A0 (St3S)



Elementy konstrukcyjne - proj.



Schemat ogrodzenia 1:50

- Ogrodzenie z siatki wys. 1,5 m:
- słupki śr. min. 50 mm
 - fundament słupków 30x30x80 cm
 - wypełnienie z siatki ślimakowej, śr. drutu min. 3,2 mm, oczka max. 45x45 mm, ocynkowana,
 - wszystkie słupki zaślepię u góry (zabezpieczone przed gromadzeniem się wody)
 - dołem między słupkami cokół z obrzeża 30x8 cm

Proinstal s.c. ZP-UB		
20-701 Lublin, ul. Nałęczowska 25		
Inwestor	Gmina Jastków, ul. Chmielowa 3, Panieńszczyzna, 21-002 Jastków	Faza PB
Temat	Przebudowa (modernizacja) stacji uzdatniania wody w Sieprawkach, gm. Jastków	Data 10.2015 r.
Tytuł rys.	Elementy konstrukcyjne - proj.	Skala 1:50
Proj. bud.:	inż. Eugeniusz Józefczuk upr. bud. 573/Lb/77	Podpis Nr rys. B-08
Sprawdził:	mgr inż. Piotr Józefczuk upr. bud. LUB/0240/POOK/08	Podpis