

mgr Cezary Banaszak

21-025 Niemce, Krasienin Kol. 387

cbanaszak@conet.eu, tel. 001-866-136
NMP 946-104-14-73, R09. 430173209

dotyczy działalności: Nr 61/4

Niniejszą mapę wykonano metodą fotomechanicznego powiększenia, na podstawie zaktualizowanej w obszarze objętym zamówieniem mapy podstawowego zagospodarowania i uzbrojenia terenu w skali 1:1000 sekcje: 135.243.151 i 135.243.152 wg stanu na dzień 20.10.2015-r.

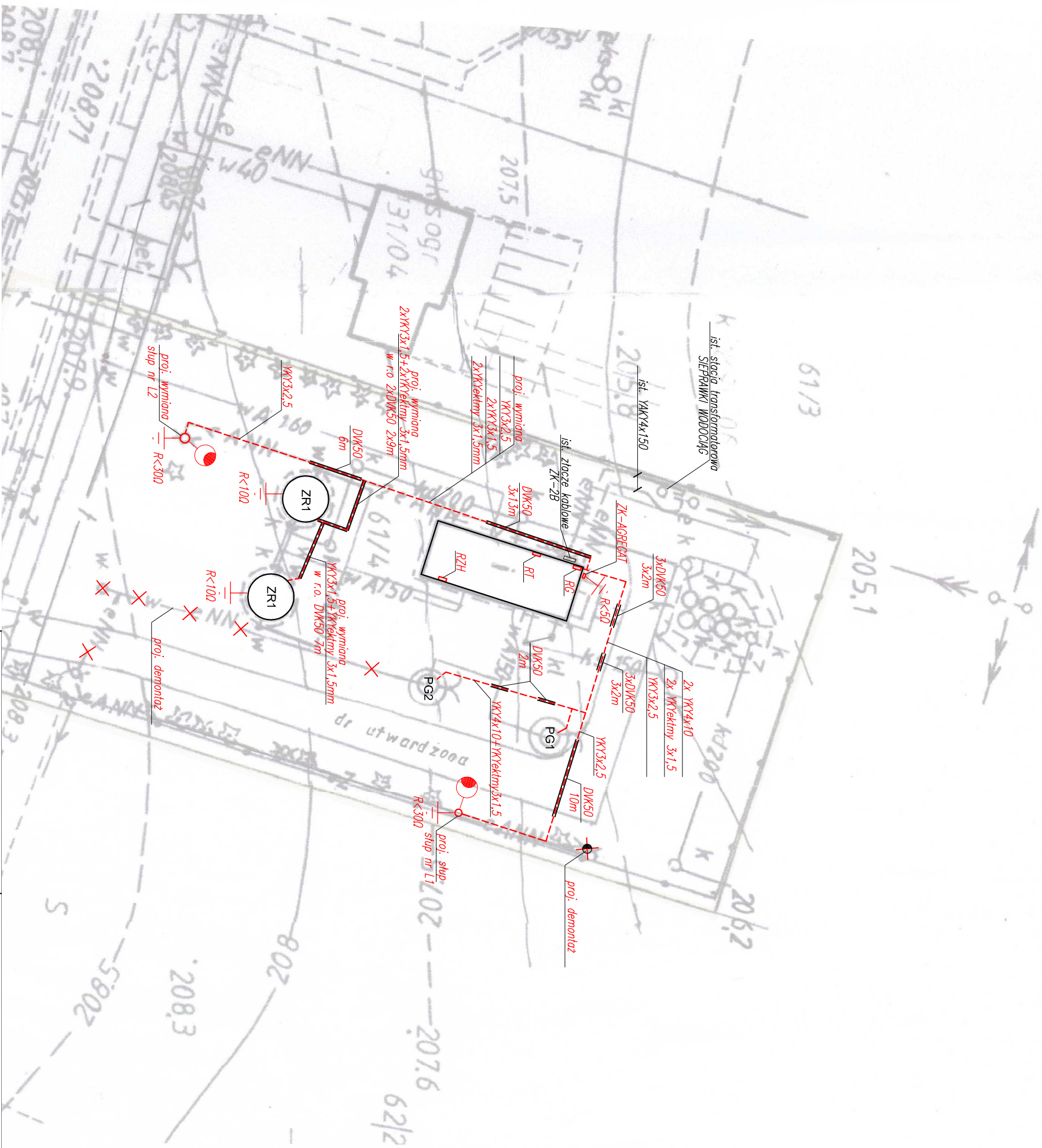
Wszelkie trwałe obiekty budowlane podlegające wyliczeniu oraz geodezyjnej inwentaryzacji przez jednostkę wykonawstwa geodezyjnego.

Granice działki Nr 61/4 w zakresie wykonywanej mapy nie posiadają jednoznacznych współrzędnych i nie odpowiadają obowiązującym standardom.

Poziom odniesienia wysokości: Kronszadt 60 Nr rob. 714/09/2015
Układ współrzędnych: 1965/1

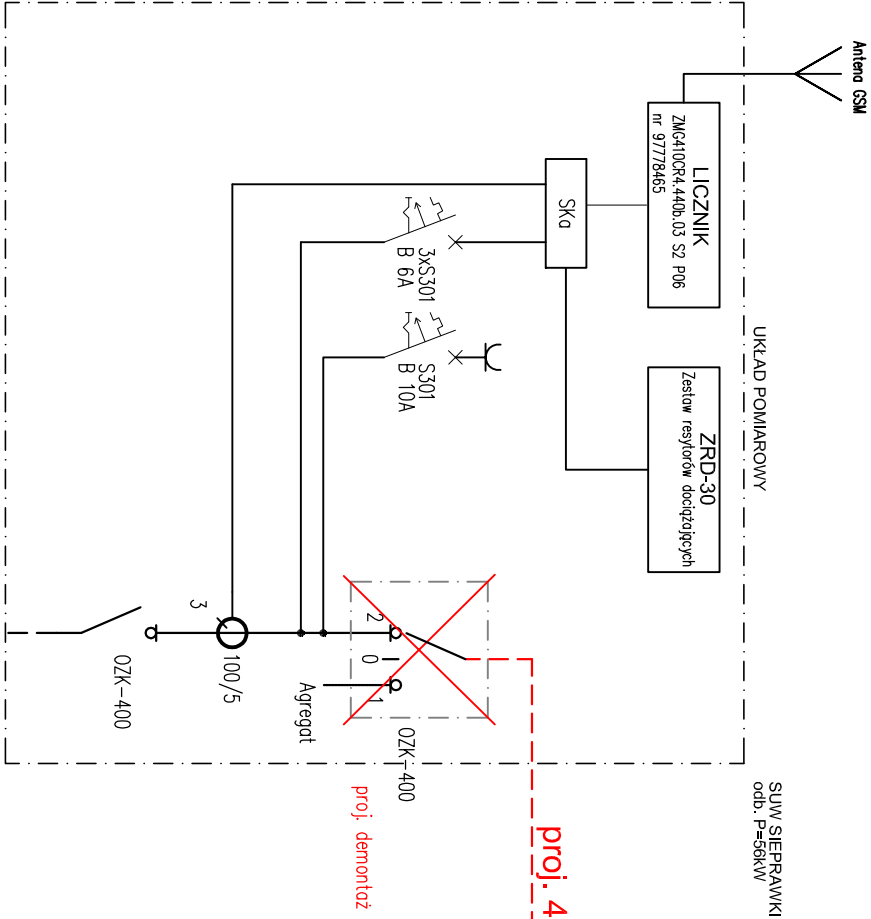
Wpk.

GEODETA
mgr CEZARY BANASZAK
uprawnienie nr 17076

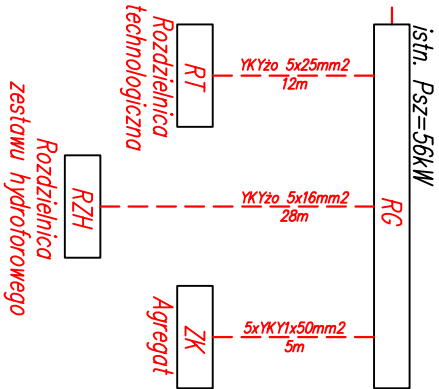


SAMOCZYNNE WYŁĄCZENIE ZASILANIA	TN-C-S
------------------------------------	--------

Nazwa inwestycji: Przebudowa (modernizacja) Stacji Uzdatniania Wody w Sęprawkach gm. Jastków		Nazwa rysunku Plan zagospodarowania terenu, instalacje zewnętrzne		
Inwestor: Gmina Jastków	Branża: Elektryczna	Projektant	mgr inż. Adam Kowalski	LUB/0027/PWOE/10
		Wykonał		
Nazwa Biura: PROINSTAL s.c. ZP-UB ul. Nałęczowska 25 20-701 Lublin		Sprawdził	mgr inż. Artur Szański	LUB/0024/PWOE/10
		Data opracowania: 11.2015	Skala rysunku: 1:500	Nr rys.: E-1



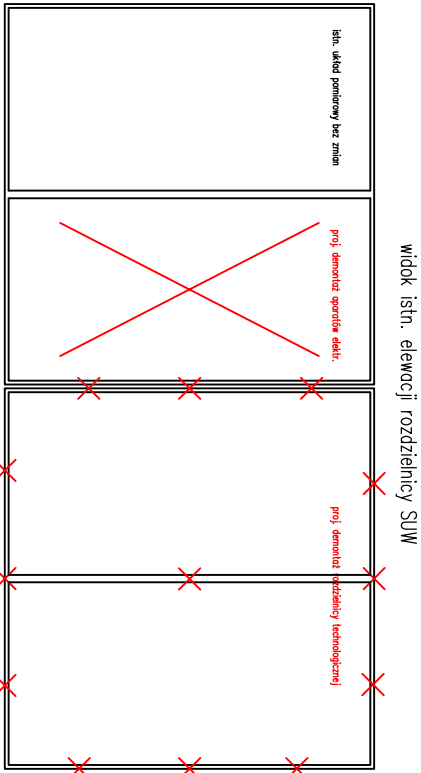
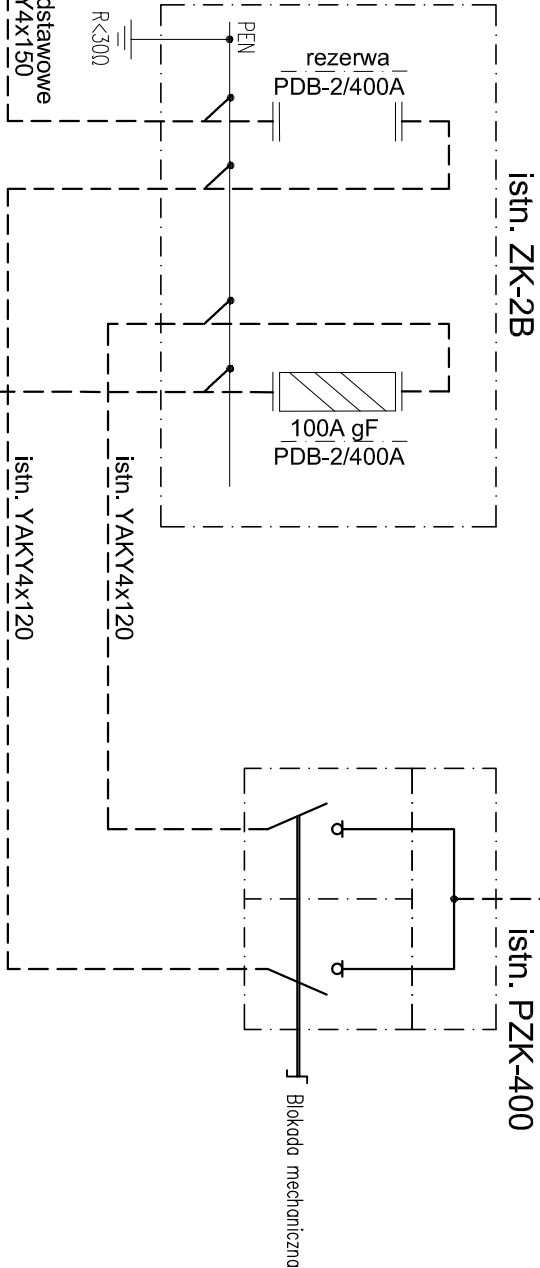
proj. 4xYKY1x50
5m



stacja transformatorowa
"WODOCIĄG SIEPRAWKI"
STSc 20/100

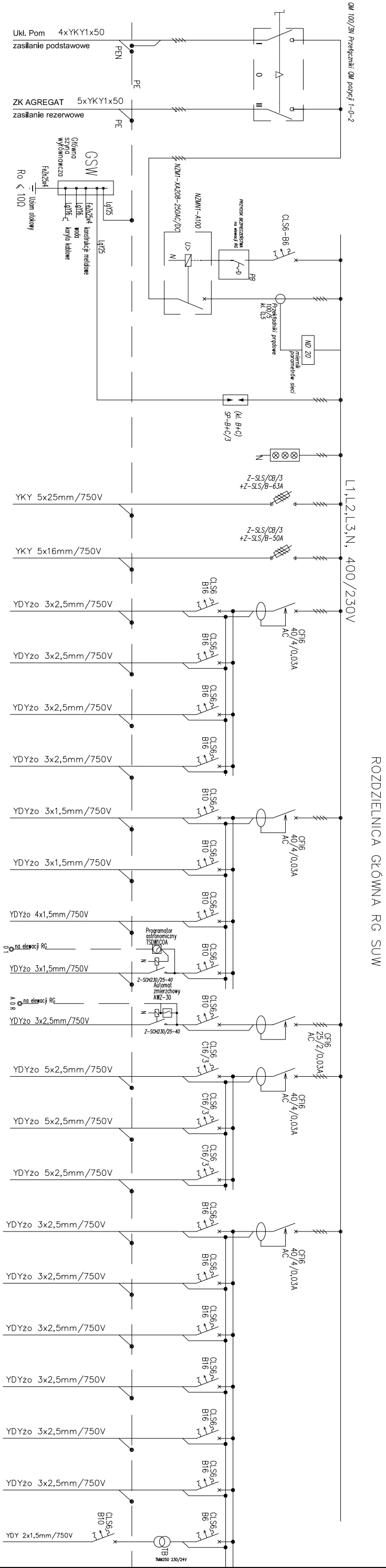
zasilanie podstawowe
istn. YAKY4x150

zasilanie rezerwowe
istn. YAKY4x150



UWAGA:
Demontaż rozłącznika uzgodnić na roboczo z PGE Dystrykcja S.A Oddział Lublin z Rejonem Energetyczny Puławy

Nazwa inwestycji: Przebudowa (modernizacja) Stacji Uzdatniania Wody w Sieprawkach gm. Jastków		Nazwa rysunku Schemat strukturalny zasilania	
Inwestor: Gmina Jastków		Imię i nazwisko projektanta	Nr uprawnień
Branża: Elektryczna		mgr inż. Adam Kowalski	LUB/0027/PWOE/10
Nazwa Biura: PROINSTAL s.c. ZP-UB ul. Nałęczowska 25 20-701 Lublin		Wykonał	
		Sprawdził	mgr inż. Artur Staszowski
		Data opracowania:	11.2015
		Skala rysunku:	-
		Nr rys.:	E-2



Nr obwodu	ZASILANIE	-	-	-	-	-	RG/1	RG/2	OGRZEWANIE ELEKTRYCZNE				OŚWIETLENIE				GNIĄZDA 400V			GNIĄZDA							
Nazwa obwodu	Recepty przetłacznik zasilania I 0 II sieć -0- agregat	Główna szyna wyrównawcza	WYŁĄCZNIK GŁÓWNY RG	miernik parametrów sieci ND20	Ochrona przepięciowa (kl. B+C)	Sygnalizacja fazy L1, L2, L3 LAMPKI SYGNALIZACYJNE	Rozdzielnica technologiczna RT	Rozdzielnica zestawu hydroforowego RZH	Grzejniki Pomieszczenie technologiczne	Grzejniki Pomieszczenie technologiczne	Grzejniki Pomieszczenie technologiczne	Grzejnik Pom. chlorator Pom. sterowni	OŚWIETLENIE Pom. technologiczne	OŚWIETLENIE Pom. chlorator, wc, sterownia	OŚWIETLENIE awaryjne ewakuacyjne	OŚWIETLENIE zewnętrzne budynku	OŚWIETLENIE terenu latarnia L1, L2	GN. 400V 16A Pom. technologiczne	GN. 400V 16A Pom. technologiczne	GN. 400V 16A Pom. technologiczne	GN. 230V Pom. technologiczne	GN. 230V Pom. chlorator	GN. 230V WC	PPW 1	PPW 2	GN. 230V Pom. 3 i 2	GN. 24V Pom. sterownia
PI=91 kW Ps=48 kW		-	-	-	-	-	32,2	27,5	2	2	2	2	0,672	0,544	0,02	0,45	0,3	2	2	2	2	2	2	3,5	3,5	2	

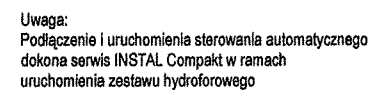
SAMOCZYNNE WYŁĄCZENIE





ZASILANIA

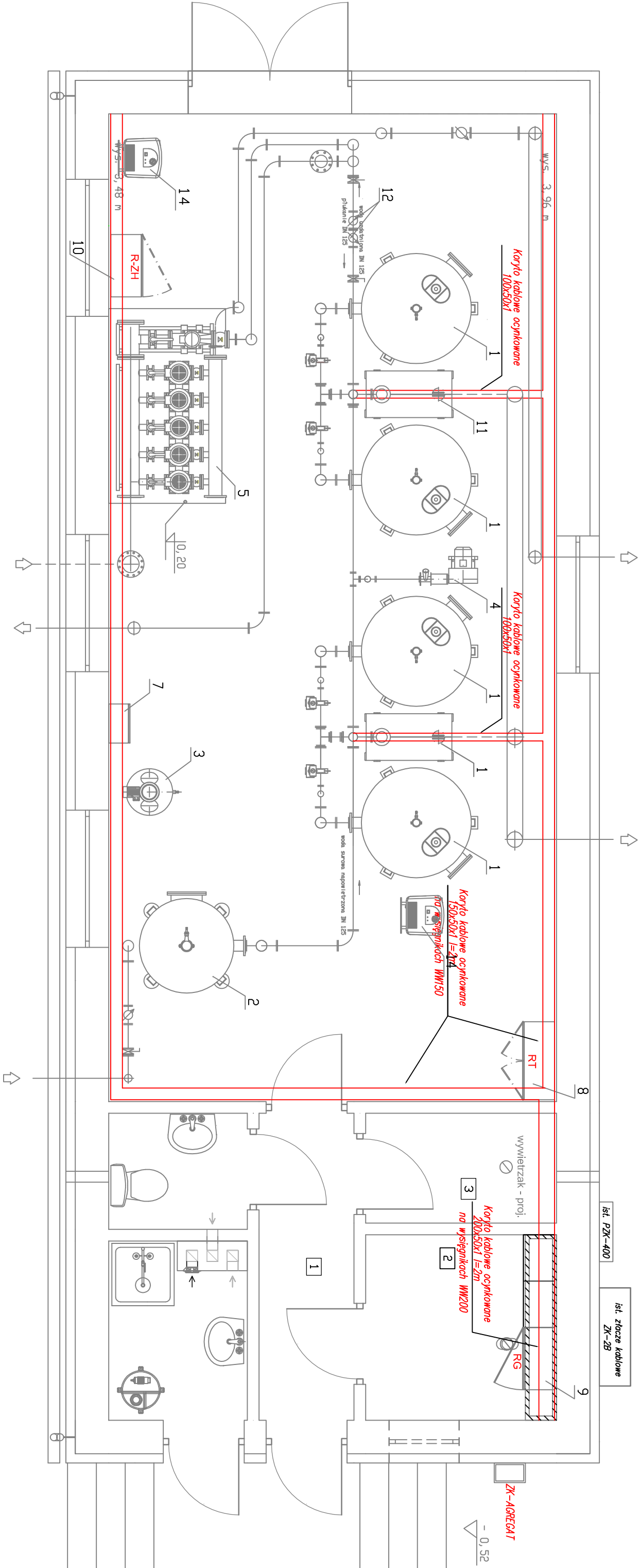
TN-C-S

Nazwa inwestycji: Przebudowa (modernizacja) Stacji Uzdatniania Wody w Śleprawkach gm. Jastków		Nazwa rysunku Schemat strukturalny zasilania			
Inwestor: Gmina Jastków		Projektant mgr inż. Adam Kowalski	Imię i nazwisko projektanta	Nr uprawnień	Podpis
Branża: Elektryczna					
Nazwa Biura: PROINSTAL s.c. ZP-UB ul. Nałęczowska 25 20-701 Lublin		Wykonał			
			Sprawdził		
			Data opracowania: 11.2015		
				Skala rysunku: 1:50	Nr rys.: E-3

Uwagi:
1. Zastosować obwodów o wymiarach 1800x800x400
2. Rozdzielnica IP 54

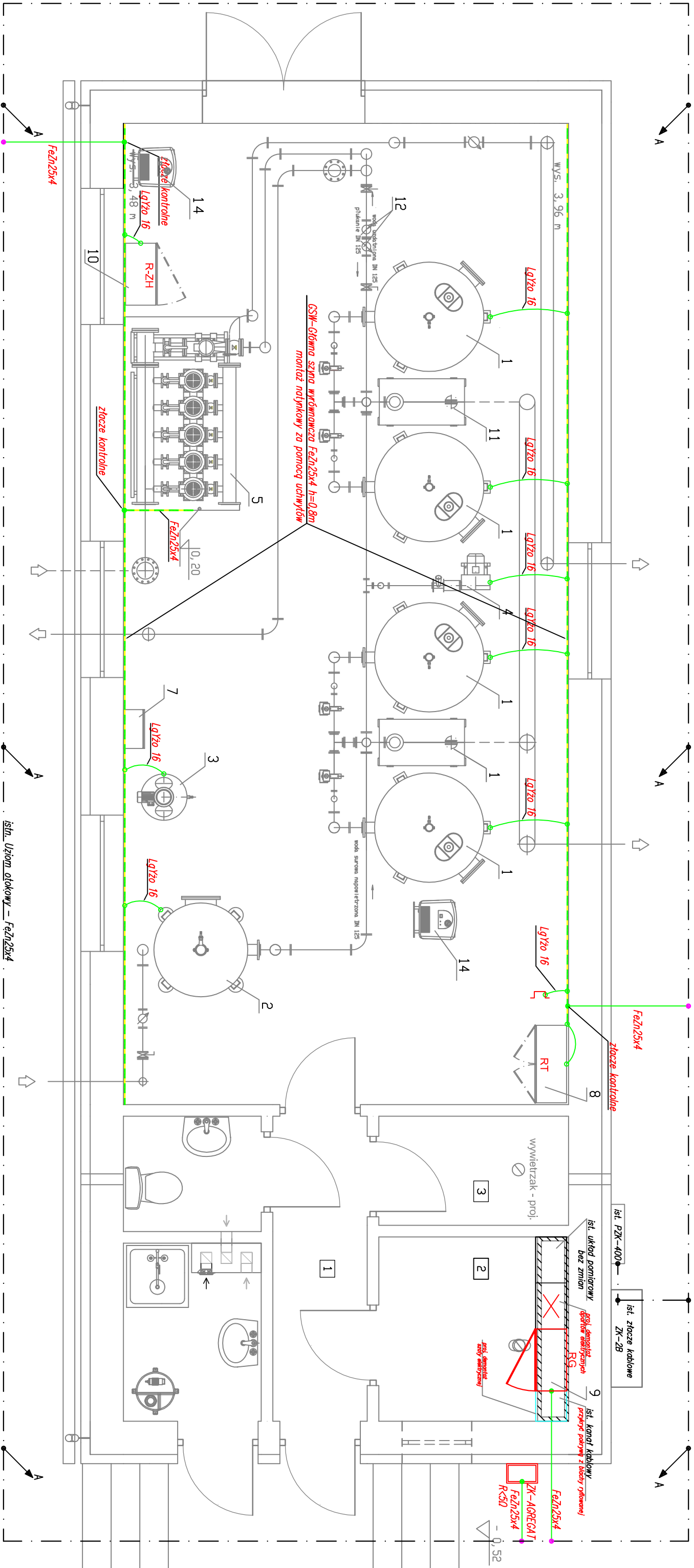


-B1  Przetwornik ciśnienia
 4...20mA
 Sonda hydrostatyczna
 4...20mA
 -W1  Wodomierz/Przepływomierz
 -ZE1  Napęd przepustnicy
 Sygnalizator pływakowy



- 14. Osuszacz powietrza 0,85 kW
- 13. Przepływomierz DN125
- 12. Przepływomierz DN100
- 11. Zbiornik kontrolno-pomiarowy
- 10. Rozdziałnia zestawu hydroforowego
- 9. Rozdziałnia główna
- 8. Rozdziałnia technologiczna
- 7. Rozdziałnia pneumatyczna
- 6. Zestaw chloratora
- 5. Zestaw hydroforowy ZH-CR/MP 5,20.5B/5,5 kW + TP100-130/4/4,0 kW
- 4. Zestaw dmuchawy DIC-K05 TD 4,0 kW
- 3. Zestaw sprężarki
- 2. Zestaw aeracji AIC1200
- 1. Zestaw filtracyjny FC/104/6126

Nazwa inwestycji: Przebudowa (modernizacja) Stacji Uzdatniania Wody w Słępawkach gm. Jastków		Nazwa rysunku Plan przebudowy tras koryt kablowych	
Inwestor: Gmina Jastków		Inicjator i nazwisko projektanta	
Bratrac: Elektryczna		Nr uprawnień	
Projektant mgr inż. Adam Kowalski		Podpis	
Wykonawca: PROINSTAL s.c. ZP-UB ul. Nałęczowska 25 20-701 Lublin		LUB/027/PWOE/10	
Sprawdził mgr inż. Artur Saszczyński		LUB/024/PWOE/10	
Data opracowania: 11.2015		Skala rysunku: 1:50	
		Nr rys.: E-6	



Oznaczenia:

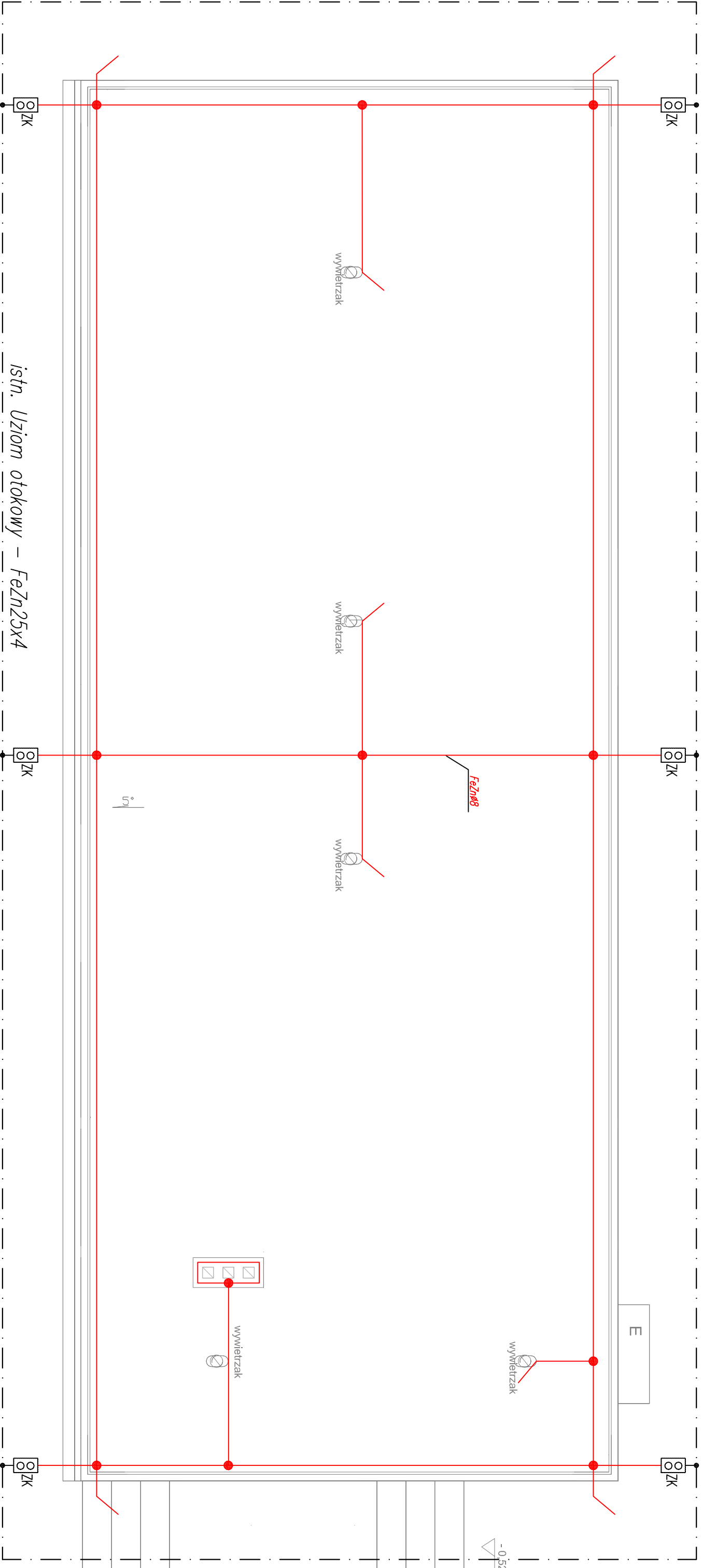
- Wyrowadzenia przewodu uzimającego do połączenia z instalacją odgromową – bednarka FeZn 25x4mm
- Główna Szyna Wyrownawcza – płaskownik FeZn 25x4
- Uziom otokowy – płaskownik FeZn 25x4
- Połączenie wyrównawcze – LqYz0–16mm2
- Połączenie spawane lub skrócone odporne na korozję

14. Osuszacz powietrza 0,85 kW
13. Przepływomierz DN125
12. Przepływomierz DN100
11. Zbiornik kontrolno–pomiarowy
10. Rozdzielnia zestawu hydroforowego
9. Rozdzielnia główna
8. Rozdzielnia technologiczna
7. Rozdzielnia pneumatyczna
6. Zestaw chloratora
5. Zestaw hydroforowy ZH–OR/MP 5,20/5B/5,5 kW + TP100–130/4/4,0 kW
4. Zestaw dmuchawy DIC–K05 TD 4,0 kW
3. Zestaw sprężarki
2. Zestaw oszczędz. AIC1200
1. Zestaw filtracyjny FIC/104/6126

UWAGI:

1. Uziom otokowy z płaskownika FeZn 25x4 prowadzić w ziemi na głębokości min. 0,8m i w odległości min 1m od ścian zewnętrznych budynku.
2. Łączenie płaskowników uziomowych wykonywać za pomocą spawania lub zacisków gwarantujących dużą wytrzymałość mechaniczną.
3. Wewnątrz SOW bednarkę malować –farbą żółtą –paski farbą zieloną.

Nazwa inwestycji: Przebudowa (modernizacja) Stacji Uzdatniania Wody w Słupawkach gm. Jastków		Nazwa rysunku Instalacja połączeń wyrównawczych i uziemienia	
Inwestor: Gmina Jastków		Inicj i nazwisko projektanta	
Branaż: Elektryczna		Nr uprawnień	
Wykonawca: PROINSTAL s.c. ZP-UB ul. Nałęczowska 25 20-701 Lublin		Podpis	
Projektant		mgr inż. Adam Kowalski	
Wykonawca		LUB/0027/PWOC/E10	
Sprawdził		mgr inż. Artur Saszczyński	
Data opracowania:		11.2015	
Skala rysunku:		1:50	
Nr rys.:		E-7	

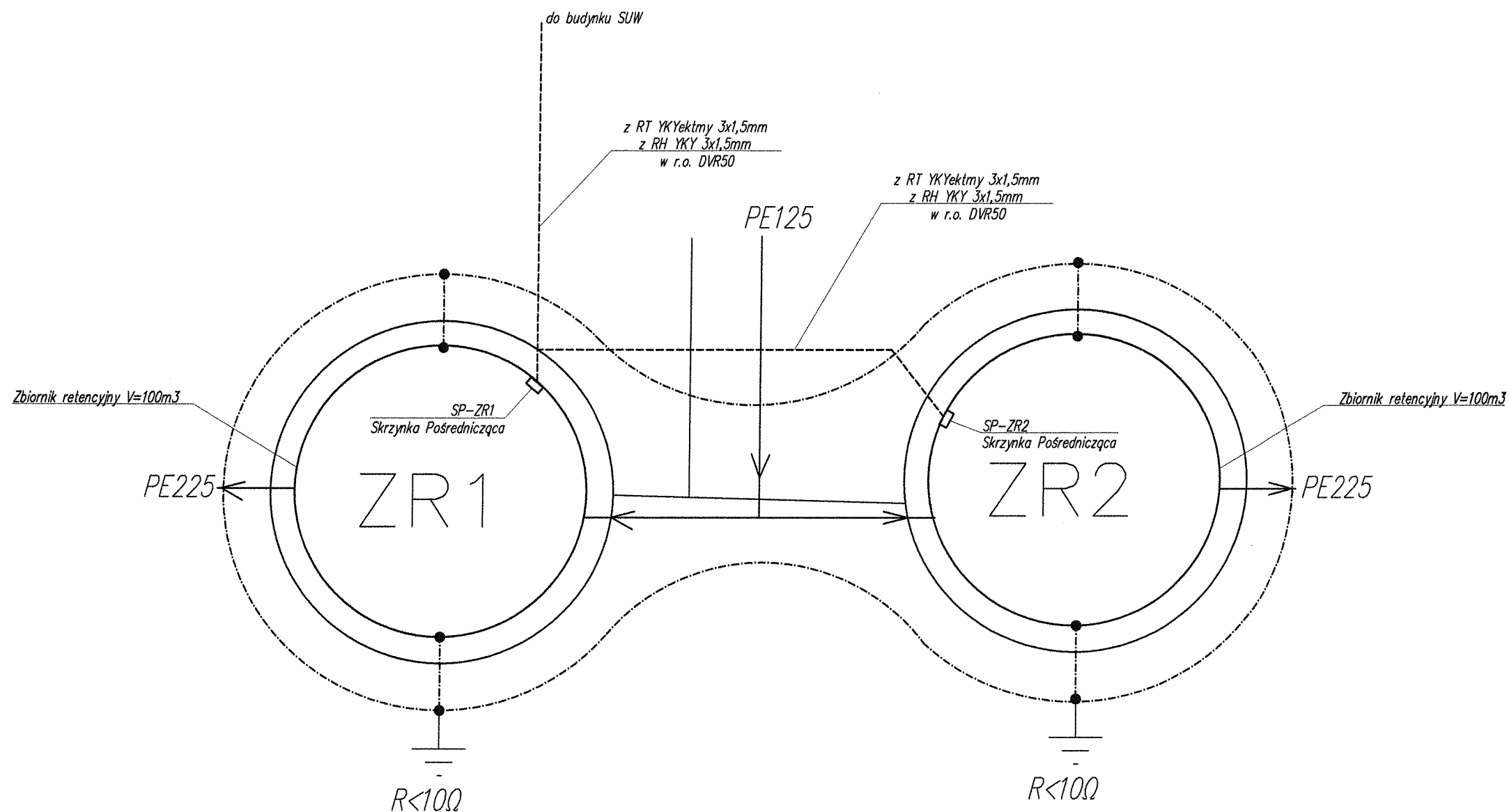


Oznaczenia:

- Zwód poziomy niski, drut FeZn #8
- Uziom otokowy (lub fundamentowy) bednarka ocynkowana FeZn 25x4
- Złącze kontrolne nastylowac w obudowach izolacyjnych
- Złącze krzyzowe odporne na korozję

UWAGI:
1. Zwody poziome montować na wspornikach klejonych do dachu (papa termozgrzewalna).
2. Połączenia między zwodami poziomymi wykonać za pomocą złącz krzyżowych.
3. Wszystkie elementy metalowe na dachu oraz w jego obrębie połączyć trwale z elementami instalacji odgromowej zgodnie z PN-EN 62305.

Nazwa inwestycji: Przebudowa (modernizacja) Stacji Uzdatniania Wody w Słupawkach gm. Jastków		Nazwa rysunku Plan wymiany instalacji odgromowej budynku	
Inwestor: Gmina Jastków		Imię i nazwisko projektanta	
Branda: Elektryczna		Nr uprawnień	
Wykonawca: PROINSTAL s.c. ZP-UB ul. Nałęczowska 25 20-701 Lublin		Podpis	
Projektant		mgr inż. Adam Kowalski	
Wykonawca		LUB/0224/PWOE/10	
Sprawdził		mgr inż. Artur Saszcowski	
Data opracowania:		11.2015	
Skala rysunku:		1:50	
Nr rys.:		E-8	



UWAGI:

1. Uziom otokowy z płaskownika FeZn 25x4 prowadzić w ziemi na głębokości min. 0,8m i w odległości min 1m od ścian zewnętrznych zbiornika.
2. Kable sterownicze po zbiorniku prowadzić w rurach osłonowych RVL37 na uchwytach.

Oznaczenia:

- Uziom otokowy bednarka ocynkowanego FeZn 25x4
- Połączenie spawane lub skręcane odporne na korozję

Nazwa inwestycji: Przebudowa (modernizacja) Stacji Uzdatniania Wody w Sieprawkach gm. Jastków			Nazwa rysunku Plan uziemienia zbiorników retencyjnych ZR1 ZR2		
Inwestor: Gmina Jastków			Imię i nazwisko projektanta	Nr uprawnień	Podpis
Branża:	Elektryczna	Projektant	mgr inż. Adam Kowalski	LUB/0027/PWOE/10	<i>AK</i>
Nazwa Biura: PROINSTAL s.c. ZP-UB ul. Nałęczowska 25 20-701 Lublin			Wykonał		
			Sprawdził	mgr inż. Artur Staszowski	LUB/0024/PWOE/10
			Data opracowania:	Skala rysunku:	Nr rys.: E-9
			11.2015	-	

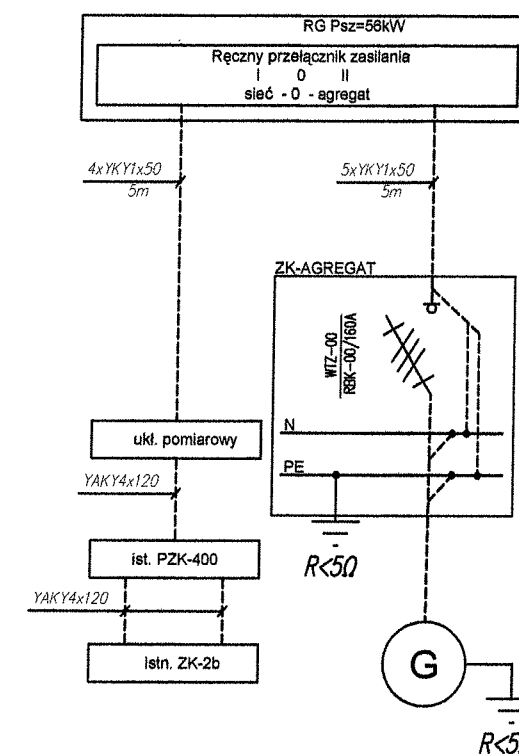


SAMOCZYNNE WYŁĄCZENIE ZASILANIA II KLASA IZOLACJI	TN-C-S
---	--------

UWAGA:

1. Zastosować złącza kablowe w obudowach powlekanych lakierem chroniącym obudowy przed zjawiskiem adhezji oraz promieniowaniem UV.

Schemat połączeń



LP.	WYSZCZEGÓLNIENIE	PRODUCENT	JEDN.	IŁOŚĆ	UWAGI
1.	SKRZYŃKA IZOLACYJNA Z TWORZYWA TERMOUTWARDZALNEGO LAKIEROWANA, ODPORNA NA PROMIENIOWANIE UV I ZABRUDZENIA, WYMIARY WG. RYSUNKU, FUNDAMENT F1 WYPOSAŻONA W ROZŁĄCZNIK BEZPIECZNIOWY RBK-00, SZYNĘ PE I N	-	KPL.	1	PRZYSTOSOWANE DO PŁOMBOWANIA ZAB. PRZEDLICZNIKOWEGO ORAZ DO ZAMONTOWANIA ZAMKA TYPU MASTER KEY
2.	ROZŁĄCZNIK BEZPIECZNIOWY RBK-00	-	SZT.	1	
3.	SCHEMAT ZASILANIA ZŁĄCZA	-	SZT.	1	NA DRZWIACH ZŁĄCZA

Nazwa inwestycji: Przebudowa (modernizacja) Stacji Uzdatniania Wody w Sieprawkach gm. Jastków			Nazwa rysunku Rozmieszczenie aparatury i elewacja złącza ZK-AGREGAT		
Inwestor: Gmina Jastków			Imię i nazwisko projektanta	Nr uprawnień	Podpis
Branża:	Elektryczna	Projektant	mgr inż. Adam Kowalski	LUB/0027/PWOE/10	
Nazwa Biura: PROINSTAL s.c. ZP-UB ul. Nałęczowska 25 20-701 Lublin			Wykonał		
			Sprawdził	mgr inż. Artur Staszowski	LUB/0024/PWOE/10
			Data opracowania:	Skala rysunku:	Nr rys.:
			11.2015	1:50	E-10