



Urząd Gminy Jastków

ul. Chmielowa 3 21-002 Jastków
tel: 502-04-25 fax: 502-01-44
NIP: 713-10-30-382

Internet:
<http://www.jastkow.pl>
poczta@jastkow.pl

Jastków dn., 24.08.2016

PM.271.5.2016.AS.1

ZAPROSZENIE DO SKŁADANIA OFERT

/zamówienie realizowane na podstawie Zarządzenia Wójty Gminy Jastków Nr 29/2015 określającego zasady i tryb udzielania zamówień publicznych, których wartość nie przekracza wyrażonej w złotych równowartości kwoty 30 000,00 euro netto lub zamówień, dla których nie stosuje się ustawy Prawo zamówień publicznych/

I. ZAMAWIAJĄCY:

Gmina Jastków, 21-002 Jastków, Panieńszczyzna, ul. Chmielowa 3, tel. 81 50-20-143

II. OPIS PRZEDMIOTU ZAMÓWIENIA:

Ustalenie granic drogi gminnej, działki nr ewid. 12-263/2 położonej w obr. Kolonia Natalin z działkami przyległymi położonymi w obrębie 24-Snopków nr 480/15, 479/4, 478/2, 469/5, położonymi w obrębie 12-Kolonia Natalin o numerach: 194/21, 193/2, 193/3, 193/1, 192/5, 192/8, 190/4, 190/3, 189/4, 189/1, 188/3, 186/2, 186/1, 185/3, 185/1, 184/15, 184/18, 182, 177, 176, 175, 265 wraz ze stabilizacją trwałych punktów granicznych (betonowe, granitowe lub typu plastmark)

III. TERMIN REALIZACJI ZAMÓWIENIA:

do dnia 30.11.2016 r.

IV. MIEJSCE ORAZ SPOSÓB SKŁADANIA OFERT (DO WYBORU PRZEZ WYKONAWCĘ):

1. Urząd Gminy Jastków, 21-002 Jastków, Panieńszczyzna , ul. Chmielowa 3 , pok. nr 18 (sekretariat)
2. Fax: 81 50-20-144 , E-mail: poczta@jastkow.pl
3. Oferty należy złożyć do dnia 31.08.2016 r. do godz. 10:00
4. Otwarcie ofert nastąpi w dniu 31.08.2016 r. o godz. 10:30 w pok. 6 (parter)

V. DODATKOWE INFORMACJE:

1. Informacje w zakresie przedmiotu zamówienia udziela pan Adam Świrszcz, tel. (81) 502 04 28, Urząd Gminy Jastków pok. 6
2. Oferty należy złożyć na załączonym formularzu
3. W przypadku składania oferty w formie pisemnej sugeruje się umieszczenie jej w kopercie z napisem "**OFERTA – Ustalenie granic drogi gminnej, działki nr ewid. 12-263/2 w m Natalin.**
Nie otwierać przed 31.08.2016, godz. 10:30"
4. Kryterium oceny ofert – 100% cena
5. Przy składaniu oferty faxem lub mailem należy ją niezwłocznie potwierdzić w formie pisemnej w oryginale.

W załączeniu:

1. Formularz ofertowy
2. Projekt umowy z wykonawcą

WÓJT
Teresa Kot



00G01B1PW

Bank Spółdzielczy w Cycowie Oddział Jastków 74 8191 1042 2008 8001 1383 0001

(pieczęć firmowa)

OFERTA

Ustalenie granic drogi gminnej, działki nr ewid. 12-263/2 położonej w obr. Kolonia Natalin z działkami przyległymi położonymi w obrębie 24-Snopków nr 480/15, 479/4, 478/2, 469/5, położonymi w obrębie 12-Kolonia Natalin o numerach: 194/21, 193/2, 193/3, 193/1, 192/5, 192/8, 190/4, 190/3, 189/4, 189/1, 188/3, 186/2, 186/1, 185/3, 185/1, 184/15, 184/18, 182, 177, 176, 175, 265 wraz ze stabilizacją trwałych punktów granicznych (betonowe, granitowe lub typu plastmark)

Nazwa wykonawcy:

Adres wykonawcy

Numer telefonu Numer faxu

Adres e-mail

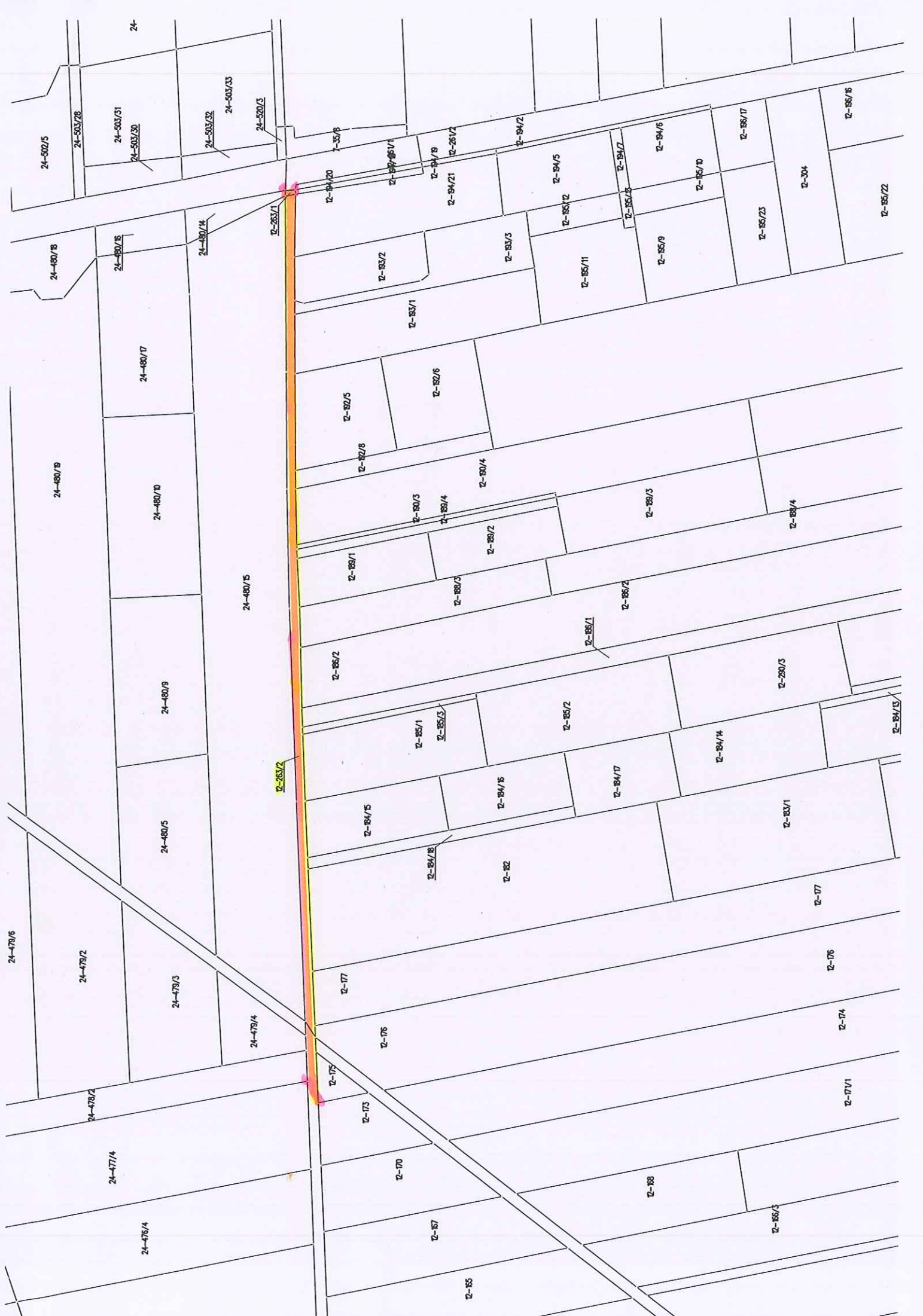
CENA NETTO

PODATEK VAT

CENA BRUTTO

.....
(data)

.....
(upoważniony przedstawiciel wykonawcy)



24-479/6

24-479/2

24-479/3

24-479/4

24-477/4

24-476/4

24-478/2

24-480/5

24-480/9

24-480/10

24-480/17

24-480/19

24-480/18

24-480/14

24-503/30

24-503/31

24-503/32

24-503/33

24-500/3

24-

2-175

2-173

2-170

2-167

2-165

2-176

2-177

2-84/18

2-82

2-84/5

2-84/16

2-85/1

2-85/3

2-85/2

2-86/2

2-88/3

2-88/2

2-88/1

2-80/3

2-88/4

2-80/4

2-82/8

2-82/6

2-83/1

2-83/2

2-83/3

2-85/11

2-85/12

2-85/7

2-84/6

2-85/10

2-85/17

2-804

2-85/23

2-86/16

2-85/22

2-85/2

2-85/1

2-86/1

2-86/2

2-80/5

2-84/14

2-83/1

2-77

2-76

2-74

2-77/1

2-88

2-86/5

2-84/13