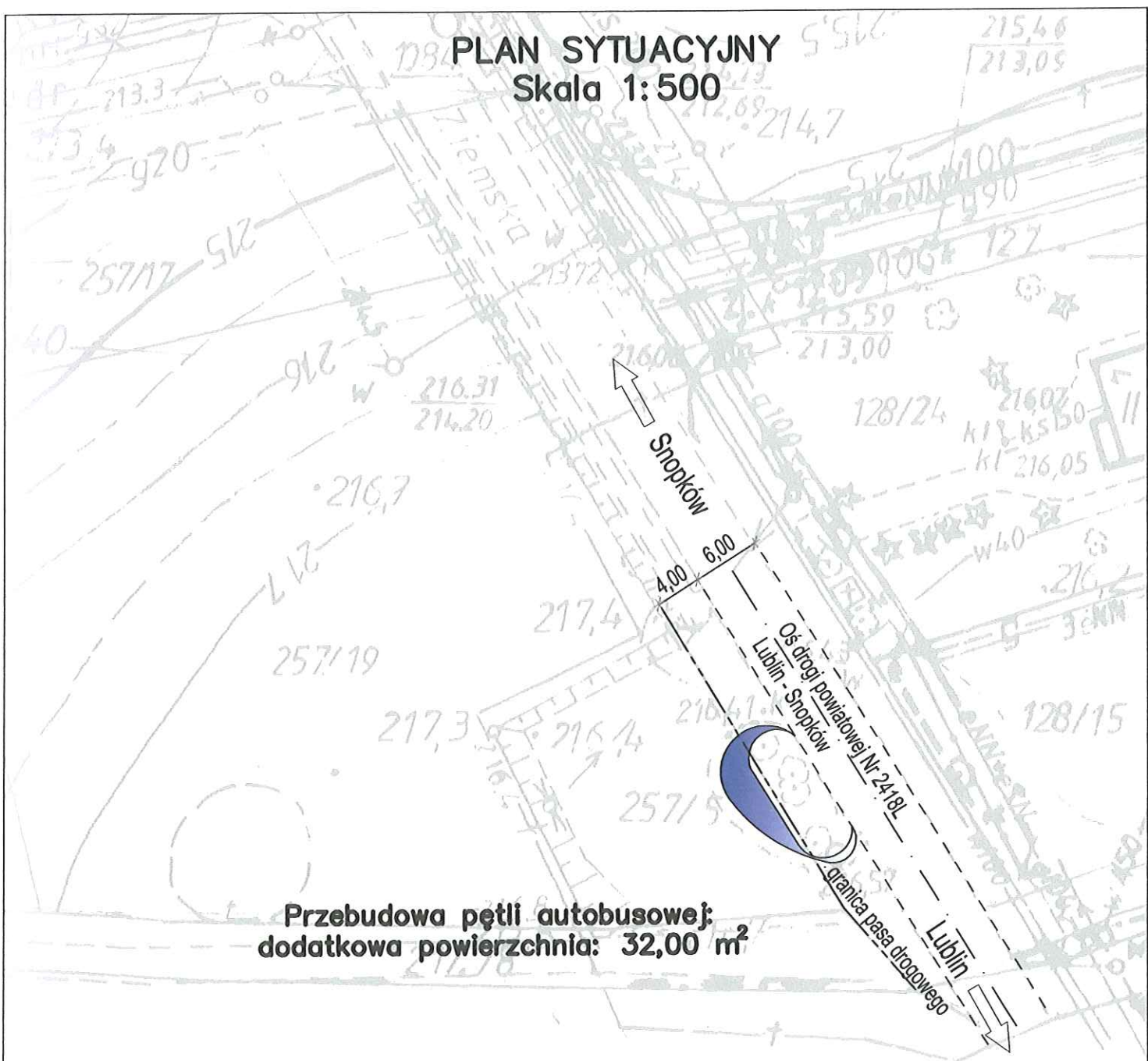


**PLAN SYTUACYJNY**  
Skala 1:500



**Przebudowa pętli autobusowej;  
dodatkowa powierzchnia: 32,00 m<sup>2</sup>**

**Plan sytuacyjny**

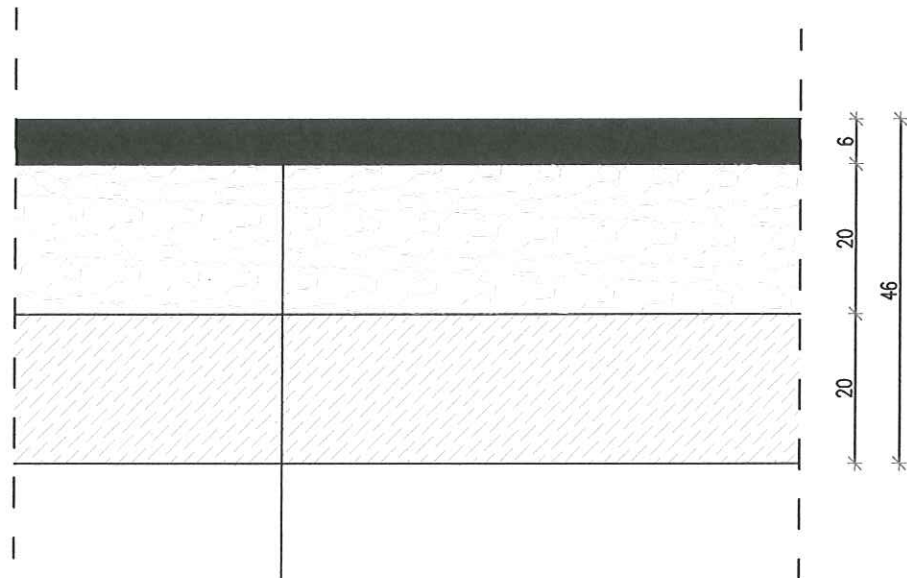
*Obiekt:* Przebudowa pętli autobusowej zlokalizowanej w pasie drogowym drogi powiatowej Nr 2418L Lublin - Snopków oraz na działce Nr ewid. 257/5 w m. Natalin, gm. Jastków

*Inwestor:* Gmina Jastków  
Panięszczyzna  
ul. Chmielowa 3  
21-002 Jastków

Funkcja	Imię i Nazwisko	Podpis	Skala: 1:500
			Data: 03.2017r.
Opracował:	mgr inż. Marcin Zarzeka		Nr rys. 1

# PRZEKRÓJ KONSTRUKCYJNY

## Skala 1:10



W. ścieralna z betonu asfaltowego gr. 6 cm  
 Podbudowa pomocnicza z kruszywa łam. gr. 20 cm  
 Podbudowa cementowo-piaskowa o wytrzymałości min. 5MPa

<h3>Przekrój konstrukcyjny</h3>		
<i>Obiekt:</i> Przebudowa pętli autobusowej zlokalizowanej w pasie drogowym drogi powiatowej Nr 2418L Lublin – Snopków oraz na działce Nr ewid. 257/5 w m. Natalin, gm. Jastków		<i>Inwestor:</i> Gmina Jastków Panieńszczyzna ul. Chmielowa 3 21-002 Jastków
Funkcja	Imię i Nazwisko	Podpis
Opracował:	mgr inż. Marcin Zarzeka	
		Skala: 1:500
		Data: 03.2017r.
		Nr rys. 2