

CZĘŚĆ 3.	INWENTARYZACJA ARCHITEKTONICZNO - BUDOWLANA
-----------------	--

BRANŻA : ARCHITEKTURA

<u>Obiekt:</u> GMINNY OŚRODEK POMOCY SPOŁECZNEJ ORAZ ŚWIETLICY WIEJSKIEJ	
Kategoria budynku: XI	
Lokalizacja	SIEPRAWICE, Gmina JASTKÓW działka nr 624/2, obręb geod.: Sieprawice
Inwestor / Adres	GMINA JASTKÓW Panieńszczyzna, ul. Chmielowa 3 21-002 Jastków

TABELA PROJEKTANTÓW		
<u>Jednostka projektowa :</u> Pracownia Projektowo - Budowlana „POP-ART” Katarzyna Święcicka-Brzozowska 24-100 Puławy, ul. Skowieszyńska 30 NIP 716 000 27 50		
Branża	Urban./ Architektura / Technol.	Podpis , data opracowania
Projektant	mgr inż.arch. Katarzyna Święcicka-Brzozowska upr. nr 175/Lb/98 do proj. w spec. architektonicznej b/o	11-2016r.
Kreślarz	mgr inż.arch. Magdalena Boguszewska mgr inż.arch. Agata Grzyb	11-2016r.

ZAWARTOŚĆ OPRACOWANIA

Strona	
1	Strona tytułowa
2	Zawartość opracowania
<u>INWENTARYZACJA</u>	
3 ÷ 9	Część opisowa.
	<u>Opis techniczny:</u> 1. Ustalenia ogólne. 2. Parametry techniczne obiektu. 3. Rozwiązania techniczno-materiałowe. 4. Roboty wykończeniowe. 5. Instalacje. 6. Ocena stanu technicznego.
	Część rysunkowa
	<u>Rysunki architektoniczne :</u>
10	rys. nr 1I – rzut piwnic skala 1:100
11	rys. nr 2I – rzut parteru skala 1:100
12	rys. nr 3I – rzut piętra skala 1:100
13	rys. nr 4I – rzut więźby skala 1:100
14	rys. nr 5I – rzut dachu skala 1:100
15	rys. nr 6I – przekrój A-A skala 1:100
16	rys. nr 7I – elewacje: południowa, północna skala 1:100
17	rys. nr 8I – elewacje: wschodnia, zachodnia skala 1:100
18	rys. nr 9I – inwentaryzacja fotograficzna

CZĘŚĆ 3.

INWENTARYZACJA ARCHITEKTONICZNO - BUDOWLANA

OPIS TECHNICZNY

1. Ustalenia ogólne.

1.1. Przedmiot opracowania.

Przedmiotem opracowania jest inwentaryzacja budynku byłego Domu Pomocy Samarytańskiej w Sieprawicach. Inwentaryzacja została przeprowadzona na potrzeby opracowania projektu budowlano – wykonawczego dla planowanego remontu, przebudowy i zmiany funkcji użytkowej obiektu na Gminny Ośrodek Pomocy Społecznej oraz Świetlicę Wiejską.

Opis ogólny budynku:

Budynek murowany w technologii tradycyjnej, wolnostojący, częściowo podpiwniczony z dwiema nadziemnymi kondygnacjami oraz nieużytkowym poddaszem.

Budynek kryty dachem stromym czterospadowym o konstrukcji drewnianej.

1.2. Podstawa opracowania.

- Zlecenie oraz wytyczne programowo-przestrzenne Inwestora.
- Wizja lokalna.
- Inwentaryzacja budowlana wykonana w 1997 roku

1.3. Lokalizacja.

SIEPRAWICE, Gmina Jastków, powiat lubelski
działka nr 624/2, obręb geod.: Sieprawice

1.4. Inwestor / adres.

URZĄD GMINY JASTKÓW
Panieńszczyzna, ul. Chmielowa 3
21-002 Jastków

1.5. Program funkcjonalny.

Piwnica: pow. użytkowa 40,7 m²

Pom. nr	Nazwa pomieszczenia	Pow. użytk. (m ²)
0/1	Suszarnia	12,1
0/2	Pralnia	9,6
0/3	Hol	4,2
0/4	Kotłownia gazowa	8,9
0/5	Kotłownia węglowa	5,9

Parter: pow. użytkowa 202,7 m²

Pom. nr	Nazwa pomieszczenia	Pow. użytk. (m ²)
1/1	Magazynek	8,3
1/2	Magazynek	9,2
1/3	Sala	22,5
1/4	Sala	26,3
1/5	Gabinet	11,5
1/6	Gabinet	11
1/7	Klatka schodowa	4,3
1/8	Magazynek	1,5
1/9	Gabinet	6,1
1/10	Gabinet	10,2
1/11	Gabinet	4,6
1/12	Korytarz	4,9
1/13	Korytarz	8,2
1/14	Łazienka	1,6
1/15	Łazienka	4,2
1/16	Toaleta	4,6
1/17	WC	1,1
1/18	WC	1,1
1/19	WC	0,9

1/20	Łazienka	4,4
1/21	Hol	2,3
1/22	Przedsiónek	8,9
1/23	Kuchnia	14,1
1/24	Hol	30,9

Piętro I: pow. użytkowa 196,8 m²

Pom. nr	Nazwa pomieszczenia	Pow. użytk. (m ²)
2/1	Klatka schodowa	13,6
2/2	Pokój	10,6
2/3	Pokój	11,9
2/4	Pokój	9,4
2/5	Pokój	14,2
2/6	Przedpokój	2,5
2/7	Hol	51,6
2/8	Przedpokój	3,7
2/9	Pokój	11,7
2/10	Pokój	9,1
2/11	Pokój	9,9
2/12	Łazienka	8,5
2/13	WC	0,8
2/14	WC	0,8
2/15	Pokój	10,5
2/16	Przedpokój	2,3
2/17	Pokój	10,7
2/18	Pokój	15,0

Uwaga: powyższa numeracja pomieszczeń jest zgodna z numeracją na rysunkach rzutów kondygnacji.

2. Parametry techniczne obiektu.

2.1. Powierzchnie i kubatura.

Powierzchnia zabudowy	301,0 m ²
Powierzchnia użytkowa	430,0 m ²
	w tym:
	piwnica 40,7 m ²
	parter 202,7 m ²
	poddasze 96,8 m ²
Kubatura	3 395,0 m ³

2.2 Podstawowe wymiary:

Poziom parteru budynku znajduje się na wysokości 1,78 m od poziomu przyległego terenu.

Wysokość budynku mierzona od najniższej położonego wejścia do budynku do poziomu kalenicy dachowej wynosi 11,28 m.

Szerokość elewacji frontowej (północnej) wynosi 20,19 m.

3. Rozwiązania techniczno-materiałowe.

3.1. Posadowienie – fundamenty i ściany fundamentowe.

Fundamenty oraz ściany fundamentowe z cegły pełnej na zaprawie cem. wap., o grubości 45 – 61 cm.

Brak widocznych spękań oraz zacieków na ścianach fundamentowych wskazuje na dobry stan techniczny fundamentów.

3.2. Ściany.

Ściany przyziemia, piętra, kominów oraz ścianki kolankowe z cegły ceramicznej pełnej na zaprawie cem.- wap. o grubości 8 – 64 cm.

Na ścianach liczne ubytki w warstwie wykończeniowej (tynki, okładziny ścienne) ale brak widocznych śladów korozji biologicznej lub rys.

Stan techniczny ścian ocenia się jako dobry.

3.3. Nadproża.

Nadproża nad otworami okien i drzwi wykonane w systemie Kleina, na belkach stalowych.

Stan techniczny nadproży ocenia się jako dobry.

3.4. Stropy.

Stropy nad wszystkimi kondygnacjami w systemie Kleina na belkach stalowych. Brak widocznych oznak wad lub ubytków w warstwie konstrukcyjnej stopów.

Stan techniczny stropów ocenia się jako dobry.

3.5. Schody.

Schody wewnętrzne żelbetowe monolityczne, obłożone glazurą. Parametry użytkowe schodów nie spełniają współcześnie obowiązujących przepisów, poza tym schody w dobrym stanie technicznym.

3.6. Dach.

Dach drewniany krokwiowo – stolcowy, z usztywniającymi wiązarami pełnymi. Krycie dachu dachówką bitumiczną, na papie i pełnym deskowaniu.

4. Roboty wykończeniowe.

4.1. Tynki i okładziny ścienne.

Zewnętrzne: tynk mineralny fakturowany

Wewnętrzne: tynk cementowo – wapienny, w sanitariatach glazura do h = ok. 2 m, w holach i korytarzach farba olejna do h = ok. 2 m

4.2. Podłogi.

W pokojach i salach: parkiety dębowe

Na drogach komunikacji oraz pomieszczeniach sanitarnych: glazura

4.3. Okna i drzwi.

Stolarka okienna: PCV

Stolarka drzwiowa:

Zewnętrzna: Drzwi aluminiowe

Wewnętrzna: Drzwi aluminiowe, płytowe i płycinowe drewniane

4.4. Parapety.

Zewnętrzne: blacha stalowa ocynkowana

Wewnętrzne: PCV

4.4. Obróbki blacharskie.

obróbki blacharskie, rynny i rury spustowe – blacha stalowa ocynkowana

5. Instalacje

Budynek wyposażony jest w następujące instalacje:

- elektryczną
- wodociągową
- CO (kotłownia węglowa oraz gazowa)

W budynku funkcjonuje system wentylacji grawitacyjnej.

Ścieki odprowadzane są do własnej oczyszczalni ścieków.

6. Ocena stanu technicznego

Ogólny stan techniczny budynku określa się jako dobry, brak widocznych oznak uszkodzeń konstrukcji.

Ze względu na znaczne zużycie elementów wykończeniowych (tynki, posadzki, obróbki) oraz konieczność dostosowania układu wewnętrznego do nowej funkcji i współczesnych przepisów obiekt nadaje się do gruntownego remontu.

Opracował:

Projektant architektury:	Podpis, data
mgr inż.arch. Katarzyna Świącicka-Brzozowska upr. nr 175/Lb/98	

ZESTAWIENIE POMIESZCZEN
PIWNIĆ A

nr	nazwa pomieszczenia	P użytk.
01	suszarznia terakota 12,10 m ²	
02	pralnia terakota 9,60 m ²	
03	hol terakota 4,20 m ²	
04	kotłownia gazowa terakota 8,90 m ²	
05	kotłownia węglowa terakota 5,90 m ²	

Pu piwnicy = 40,7 m²

**PROJEKT
BUDOWLANO-WYKONAWCZY**
obiekt /temat oprac.:
PRZEBUDOWA I ROZBUDOWA WRZĄ
ZE ZMIANĄ SPOSOBU
UŻYTKOWANIA GMINNEGO OŚRODKA
POMOCY SPOŁECZNEJ ORAZ
ŚWIETLICY WIEJSKIEJ W
SIEPRAMICACH

adres budowy:
SIEPRAWICE, gmina Jastków,
dz.nr 624/2, obręb: Sieprawice
inwestor / adres:
GMINA JASTKÓW
Ponieśszczyzna, ul. Chmielowa 3
21-002 Jastków

projektant architektury:
mgr inż.arch.
Katarzyna Święcicka-Brzozowska
upr.nr 175/Lb/88
do proj. w specj. architek. b/o

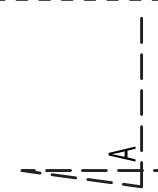
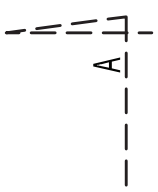
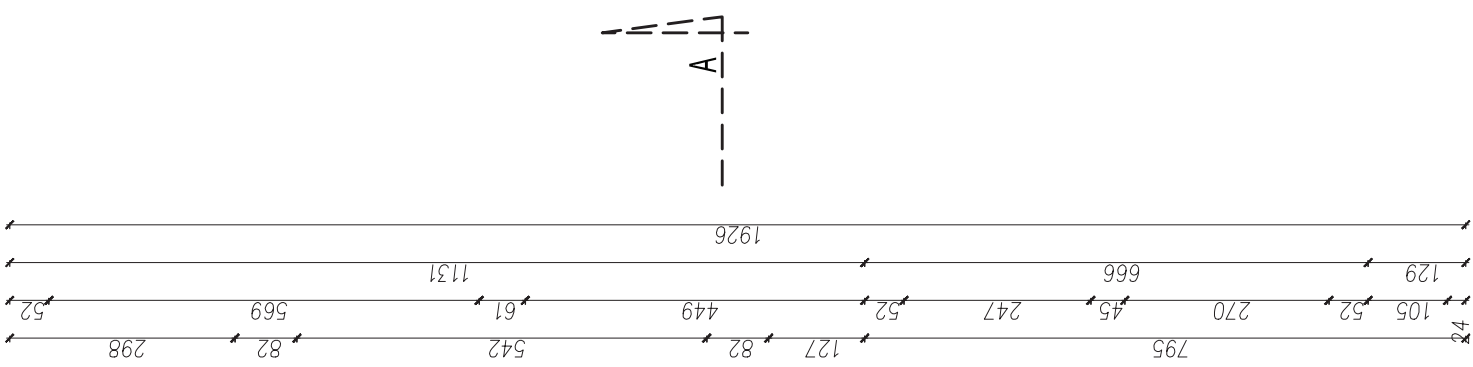
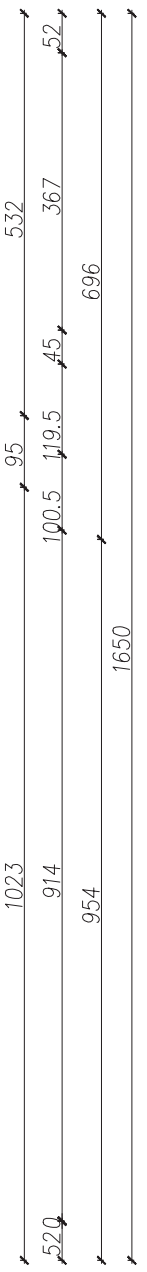
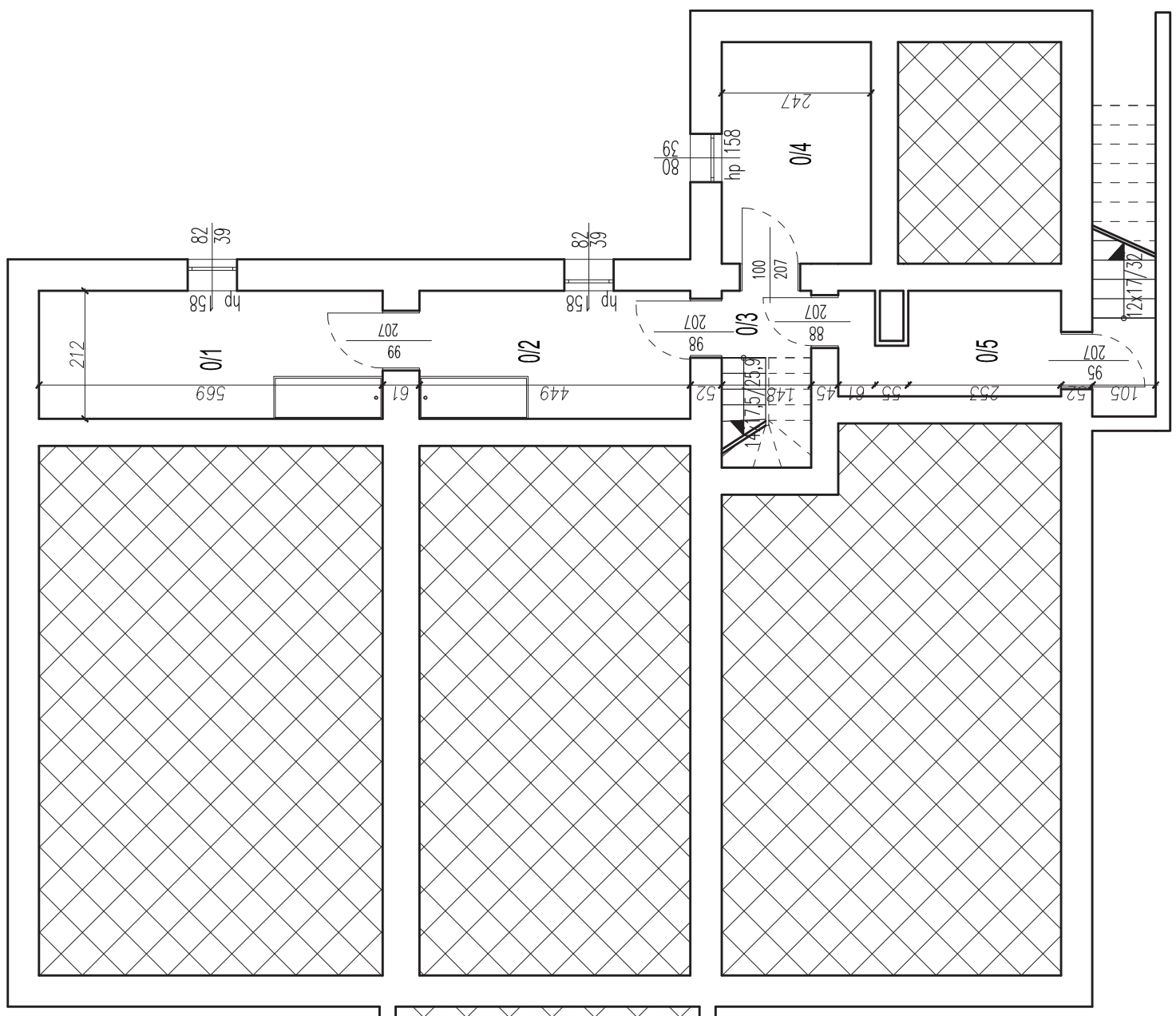
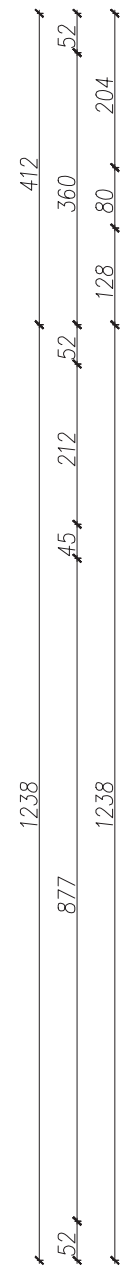
sprawdził arch.:
mgr inż.arch.
Mieczysław Brzozowski
upr.nr 165/Cy/80
do proj. w specj. architek. b/o

kreśliarz:
mgr inż.arch.
Magdalena Boguszevska
mgr inż.arch.
Agata Grzyb

faza
tytuł rys.

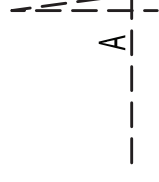
**RZUT
PIWNIĆ**

branża arch.
skala 1:100
data 11/2016
nr rys. 1A

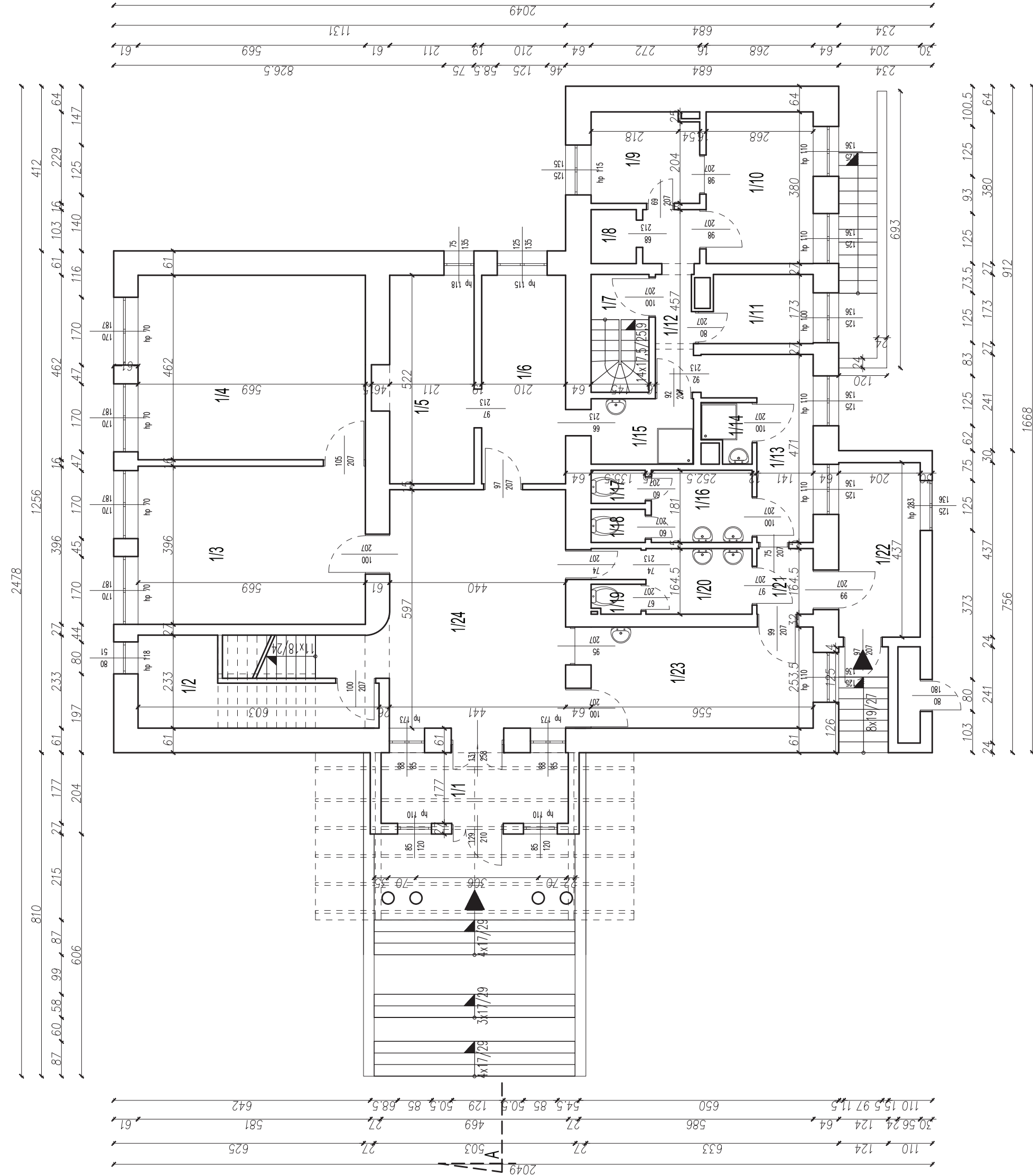


ZESTAWIENIE POMIESZCZEN POKOJÓW		1/12	
nr	nazwa pomieszczenia	terakota	korytarz
1/1	przełaz	4,90 m ²	
1/2	terakota	8,20 m ²	
1/3	łazienka	1,60 m ²	
1/4	łazienka	4,20 m ²	
1/5	łazienka	4,60 m ²	
1/6	wc	1,10 m ²	
1/7	wc	1,10 m ²	
1/8	terakota	1,10 m ²	
1/9	wc	0,90 m ²	
1/10	terakota	4,40 m ²	
1/11	hol	2,30 m ²	
1/12	przełaz	8,90 m ²	
1/13	terakota	14,10 m ²	
1/14	hol	30,90 m ²	

Pu parteru = 202,7 m²



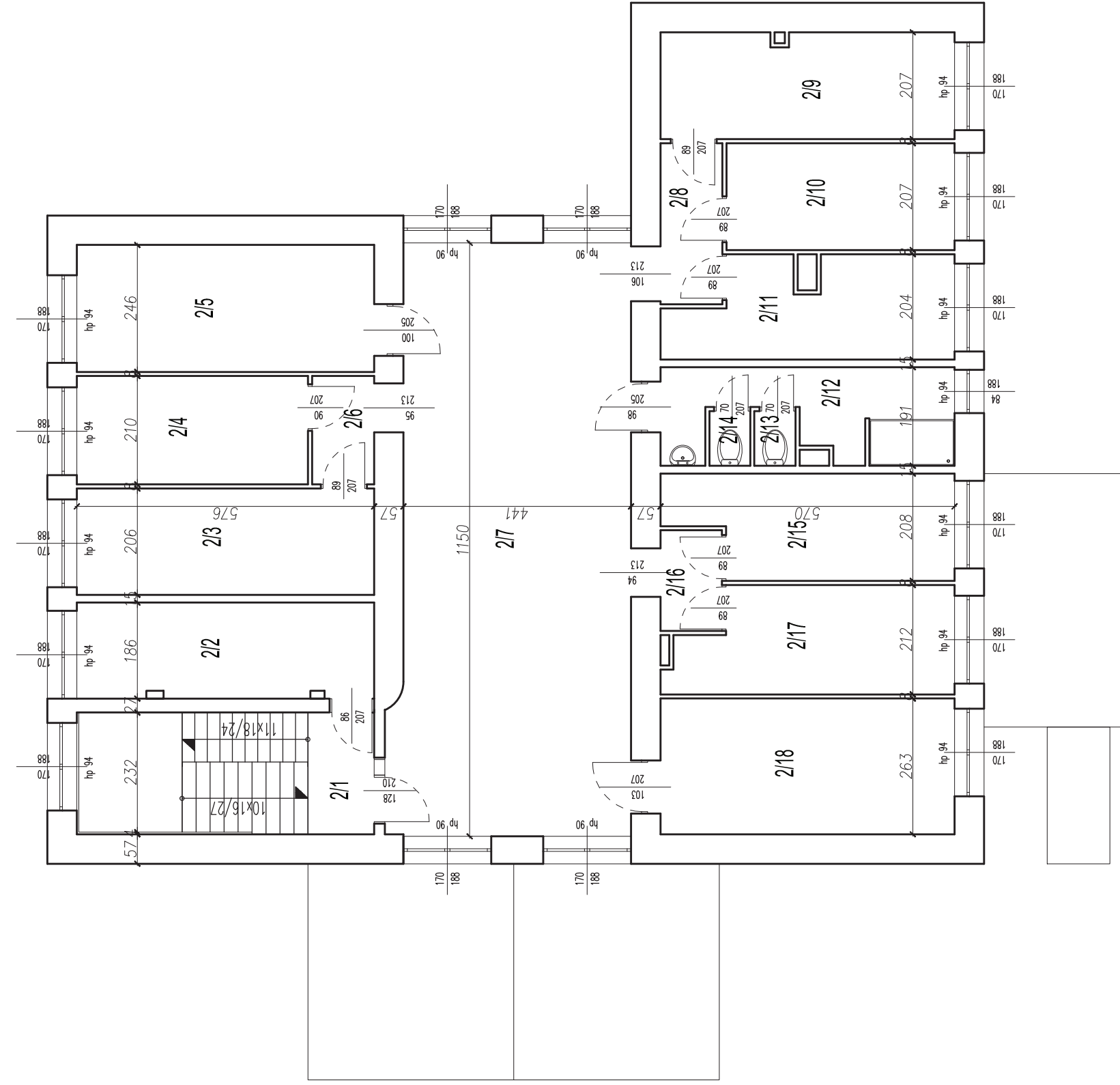
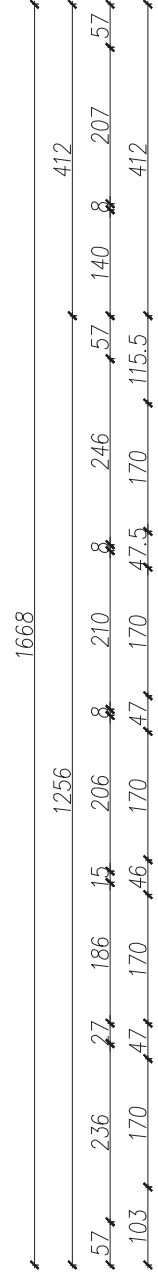
PROJEKT BUDOWLANO-WYKONAWCZY
 obiekt /temat oprac.: PRZEBUDOWA I ROZBUDOWA WRAZ ZE ZMIANĄ SPOSOBU UŻYTKOWANIA GMINNEGO OŚRODKA POMOCY SPOŁECZNEJ ORAZ ŚWIETLICY WIEJSKIEJ W SIĘPRAWICACH
 adres budowy: SIĘPRAWICE, gmina Jastków, dz.nr 624/2, obręb: Sięprawice
 inwestor / adres: GMINA JASTKÓW, Ponieśszczyna, ul. Chmielowa 3, 21-002 Jastków
 projektant architektury: mgr inż.arch. Katarzyna Świąćko-Brzozowska upr.nr 165/Cy/80 do proj. w specj. architek. b/o
 sprawdził arch.: mgr inż.arch. Mieczysław Brzozowski upr.nr 165/Cy/80 do proj. w specj. architek. b/o
 kreslarz: mgr inż.arch. Magdalena Boguszewska
 mgr inż.arch. Agata Grzyb
 faza: INWENTARYZACJA
 tytuł rys.: **RZUT PARTERU**
 branża: arch.
 skala: 1:100
 data: 11/2016
 nr rys.: 21

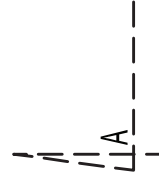
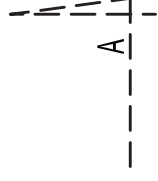
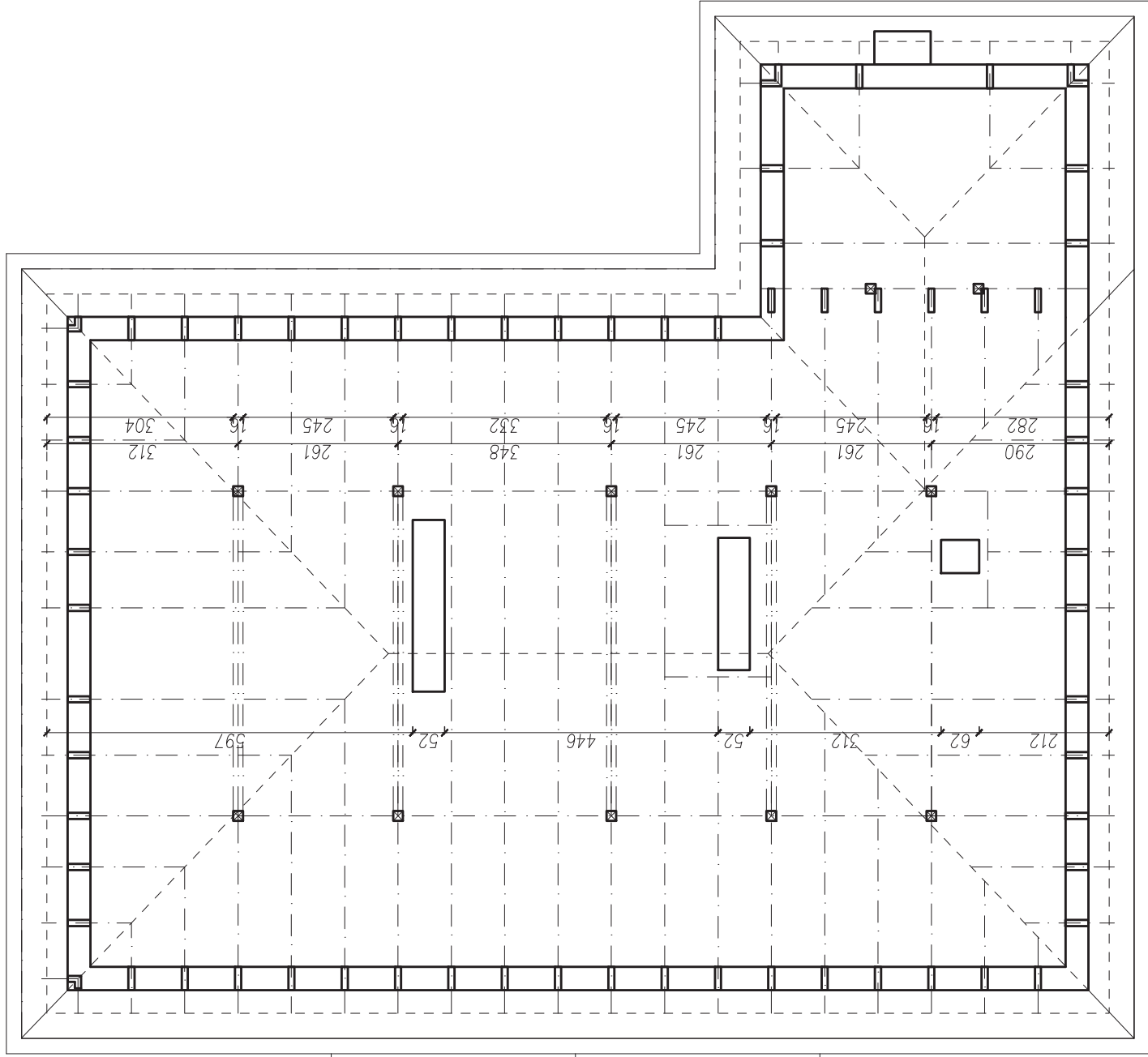


ZESTAWIENIE POMIESZCZEŃ PIĘTRO I		219	
nr	nazwa pomieszczenia	210	211
	klauzura schodowa	212	213
21	terakota 13,60 m ²	214	215
22	parkiet 10,60 m ²	216	217
23	parkiet 11,90 m ²	218	
24	parkiet 9,40 m ²		
25	parkiet 14,20 m ²		
26	przedpokój terakota 2,50 m ²		
27	hol terakota 51,60 m ²		
28	przedpokój terakota 3,70 m ²		

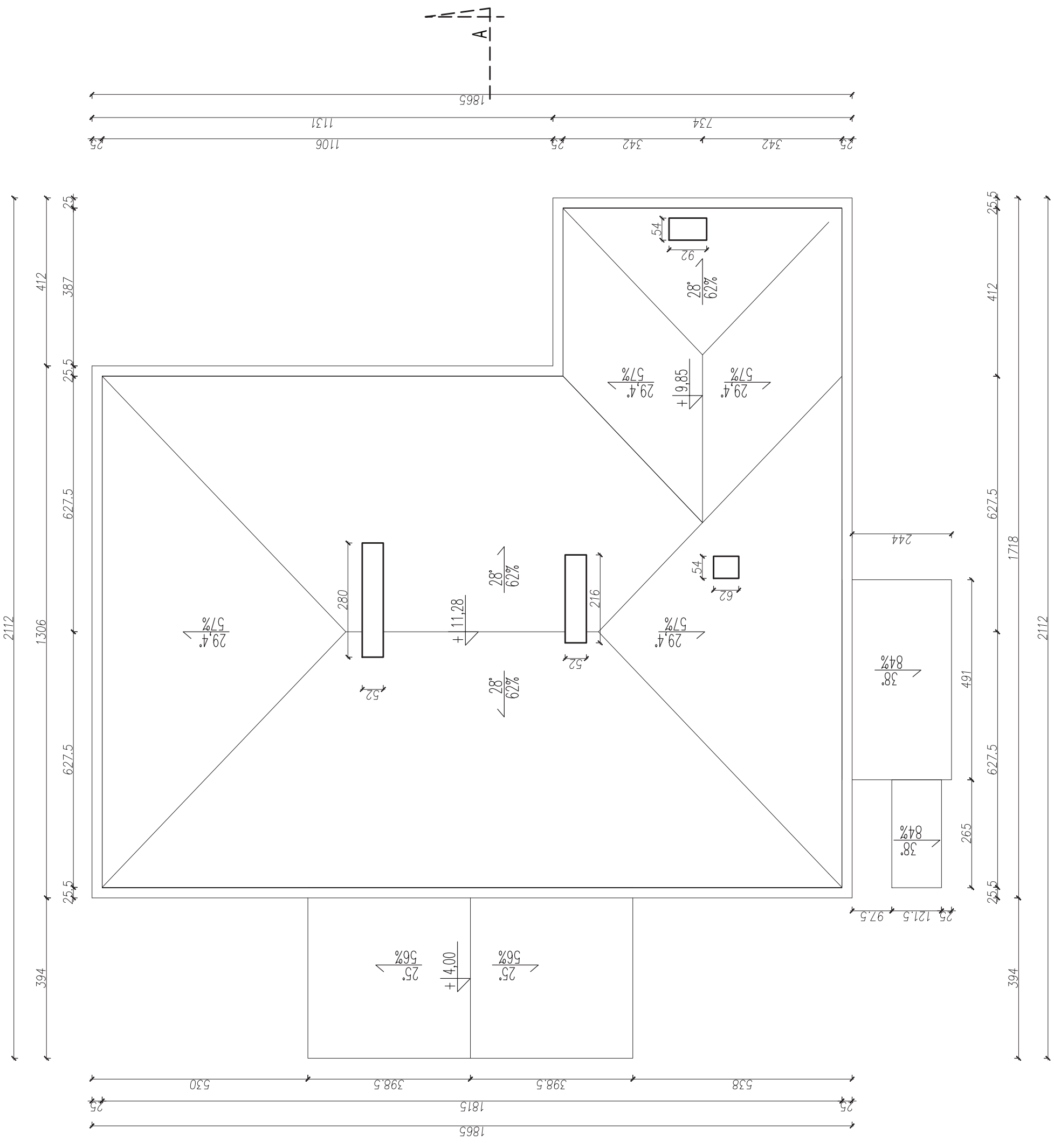
Pu piętra I = 196,8 m²

PROJEKT BUDOWLANO-WYKONAWCZY
 obiekt /temat oprac.: PRZEBUDOWA I ROZBUDOWA WRZĄ ZE ZMIANĄ SPOSOBU UŻYTKOWANIA GMINNEGO OŚRODKA POMOCY SPOŁECZNEJ ORAZ ŚWIETLICY WIEJSKIEJ W SIEPRAMICACH
 adres budowy: SIEPRAMICE, gmina Jastków, dz.nr 624/2, obręb: Sieprawice
 inwestor / adres: GMINA JASTKÓW Ponieśszczyzna, ul. Chmielowa 3 21-002 Jastków
 projektant architektury: mgr inż.arch. Katarzyna Święcińska-Brzozowska upr.nr 165/Cy/80 do proj. w specj. architek. b/o
 sprawdził arch.: mgr inż.arch. Mieczysław Brzozowski upr.nr 165/Cy/80 do proj. w specj. architek. b/o
 kreśliarz: mgr inż.arch. Magdalena Boguszewska mgr inż.arch. Agata Grzyb
 faza: INWENTARYZACJA
 tytuł rys.:
RZUT PIĘTRA I
 branża: arch. nr rys.: 31
 skala: 1:100
 data: 11/2016

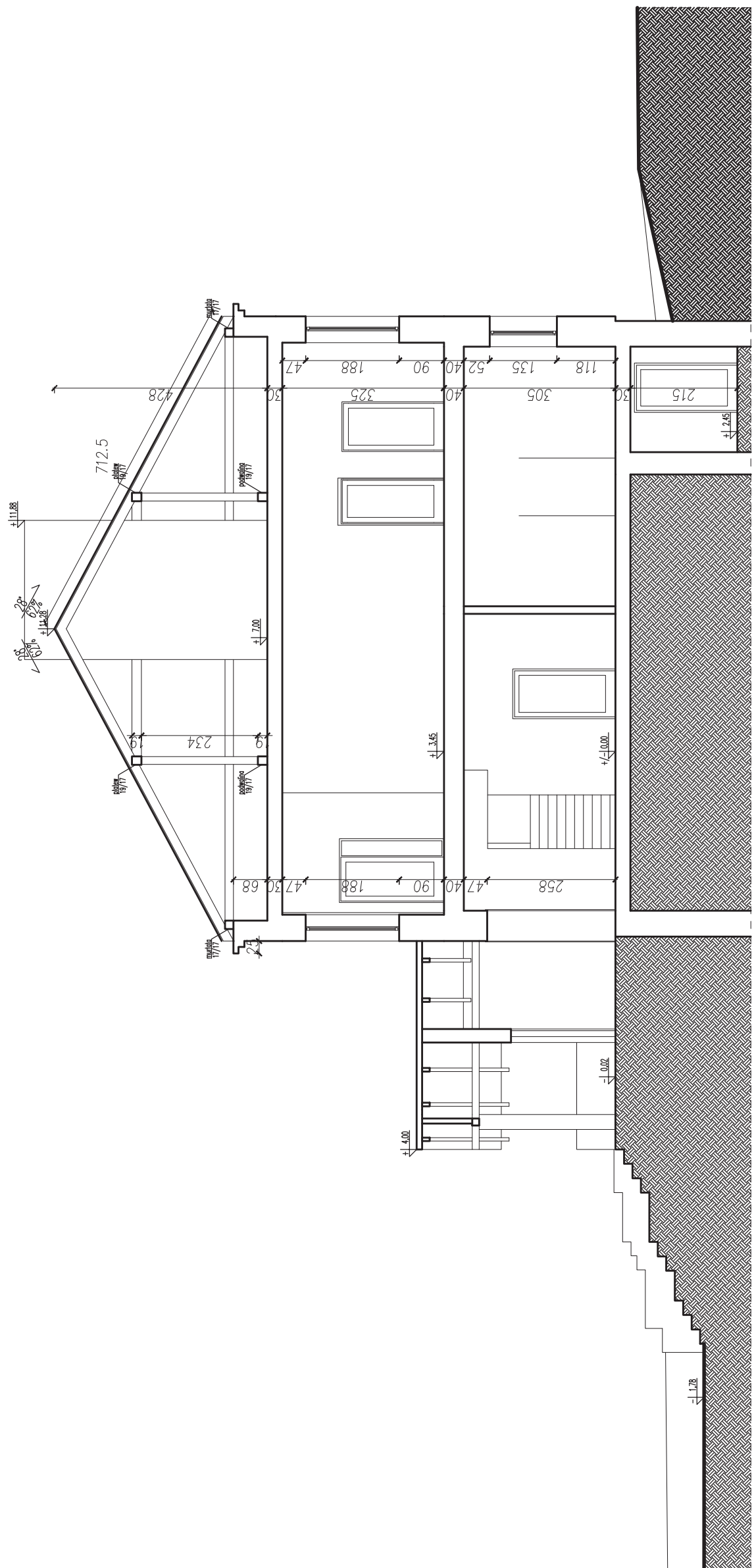




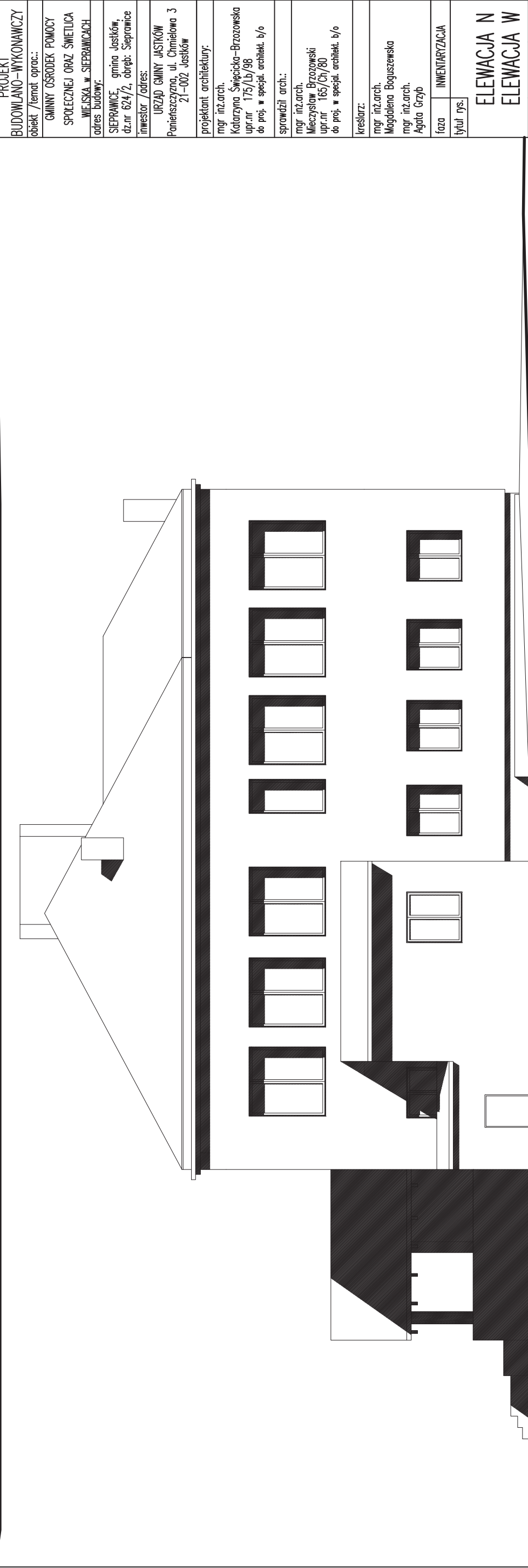
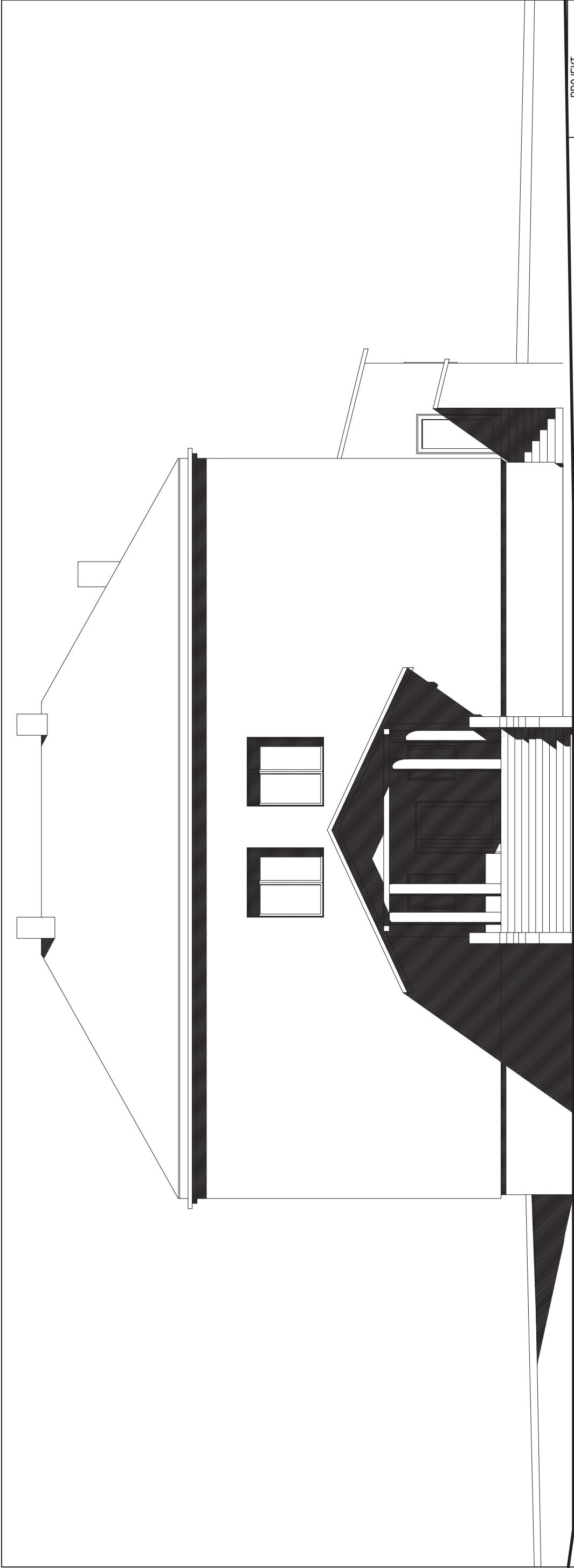
PROJEKT BUDOWLANO-WYKONAWCZY	
obiekt / temat oprac.:	
GMINNY OŚRODEK POMOCY SPOŁECZNEJ ORAZ ŚWIETLICA WIEJSKA W SIEPRAWICACH	
adres budowy:	
SIEPRAWICE, gmina Jastków, dz.nr 624/2, obręb: Sieprawice	
inwestor / adres:	
URZĄD GMINY JASTKÓW Panieńszczyzna, ul. Chmielowa 3 21-002 Jastków	
projektant architektury:	
mgr inż.arch. Katarzyna Święcicka-Brzozowska upr.nr 175/Lb/98 do proj. w specj. architek. b/o	
sprawdził arch.:	
mgr inż.arch. Mieczysław Brzozowski upr.nr 165/Cy/80 do proj. w specj. architek. b/o	
kreslarz:	
mgr inż.arch. Magdalena Boguszcwska mgr inż.arch. Agata Grzyb	
faza	INWENTARYZACJA
tytuł rys.	
RZUT WIEŻBY	
branża	arch.
skala	1:100
nr rys.	41
data	11/2016



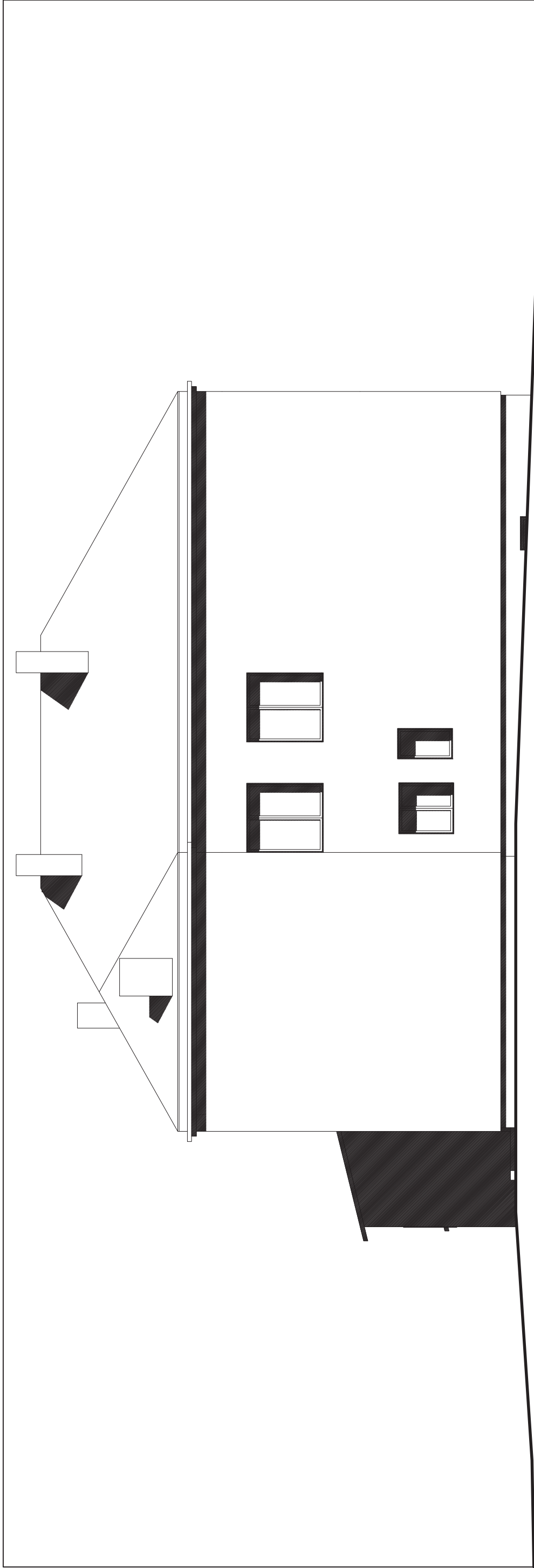
PROJEKT BUDOWLANO-WYKONAWCZY	
obiekt / temat oprac.:	
GMINNY OŚRODEK POMOCY SPOŁECZNEJ ORAZ ŚWIETLICA	
WIEJSKA W. SIEPRAWICACH	
adres budowy:	
SIEPRAWICE, gmina Jastków, dz.nr 624/2, obręb: Sieprawice	
inwestor / adres:	
URZĄD GMINY JASTKÓW Panieńszczyzna, ul. Chmielowa 3 21-002 Jastków	
projektant architektury:	
mgr inż.arch. Katarzyna Święcicka-Brzozowska upr.nr 175/Lb/98 do proj. w specj. architek. b/o	
sprawdził arch.:	
mgr inż.arch. Mieczysław Brzozowski upr.nr 165/Cy/80 do proj. w specj. architek. b/o	
kreslarz:	
mgr inż.arch. Magdalena Boguszewska mgr inż.arch. Agata Grzyb	
faza INWENTARYZACJA	
tytuł rys.	
RZUT DACHU	
branża arch.	nr rys.
skala 1:100	51
data 11/2016	



PROJEKT BUDOWLANO-WYKONAWCZY	
obiekt / temat oprac.:	
GMINNY OŚRODEK POMOCY SPOŁECZNEJ ORAZ ŚWIETLICA	
adres budowy:	
WIEJSKA w SIEPRAWICACH SIEPRAWICE, gmina Jastków, dz.nr 624/2, obręb: Sieprawice	
inwestor / adres:	
URZĄD GMINY JASTKÓW Panieńszczyzna, ul. Chmielowa 3 21-002 Jastków	
projektant architektury:	
mgr inż.arch. Katarzyna Święcicka-Brzozowska upr.nr 175/Lb/98 do proj. w specj. architek. b/o	
sprawdził arch.:	
mgr inż.arch. Mieczysław Brzozowski upr.nr 165/Cy/80 do proj. w specj. architek. b/o	
kreslarz:	
mgr inż.arch. Magdalena Boguszewska mgr inż.arch. Agata Grzyb	
faza INWENTARYZACJA	
tytuł rys.	
PRZEKRÓJ A-A	
branża	arch.
nr rys.	61
skala	1:100
data	11/2016



PROJEKT		
BUDOWLANO – WYKONAWCZY		
obiekt / temat oprac.:		
GMINNY OŚRODEK POMOCY		
SPOŁECZNEJ ORAZ ŚWIETLICA		
WIEJSKA W SIEPRAWICACH		
adres budowy:		
SIEPRAWICE, gmina Jastków,		
dz.nr 624/2, obręb: Sieprawice		
inwestor / adres:		
URZĄD GMINY JASTKÓW		
Panielszczyzna, ul. Chmielowa 3		
21-002 Jastków		
projektant architektury:		
mgr inż.arch.		
Katarzyna Święcicka-Brzozowska		
upr.nr 175/Lb/98		
do proj. w specjdt. architekt. b/o		
sprawdził arch.:		
mgr inż.arch.		
Mieczysław Brzozowski		
upr.nr 165/Cy/80		
do proj. w specjdt. architekt. b/o		
kreslarz:		
mgr inż.arch.		
Magdalena Boguszcwska		
mgr inż.arch.		
Agata Grzyb		
faza	INWENTARYZACJA	
tytuł rys.		
ELEWACJA N		
ELEWACJA W		
branża	arch.	nr rys.
skala	1:100	71
data	11/2016	



PROJEKT			
BUDOWLANO – WYKONAWCZY			
obiekt / temat oprac.:			
GMINNY OŚRODEK POMOCY			
SPOŁECZNEJ ORAZ ŚWIETLICA			
WIEJSKA W. SIEPRAWICACH			
adres budowy:			
SIEPRAWICE, gmina Jastków,			
dz.nr 624/2, obręb: Sieprawice			
inwestor / adres:			
URZĄD GMINY JASTKÓW			
Panieleszczyzna, ul. Chmielowa 3			
21-002 Jastków			
projektant architektury:			
mgr inż.arch.			
Katarzyna Święcicka-Brzozowska			
upr.nr 175/Lb/98			
do proj. w specj. architek. b/o			
sprawdził arch.:			
mgr inż.arch.			
Mieczysław Brzozowski			
upr.nr 165/Cy/80			
do proj. w specj. architek. b/o			
kreslarz:			
mgr inż.arch.			
Magdalena Boguszcwska			
mgr inż.arch.			
Agata Grzyb			
faza	INWENTARYZACJA		
tytuł rys.			
ELEWACJA S			
ELEWACJA E			
branża	arch.	nr rys.	
skala	1:100		81
data	11/2016		



**PROJEKT
BUDOWLANO-WYKONAWCZY**

obiekt / temat oprac.:

GINNY OŚRODEK POMOCY

SPOŁECZNEJ ORAZ ŚWIETLICA

WIEJSKA W SIEPRAWICACH

adres budowy:

SIEPRAWICE, gmina Jastków,
dz.nr 624/2, obręb: Sieprawice

inwestor / adres:

URZĄD GMINY JASTKÓW
Panieńszczyzna, ul. Chmielowa 3
21-002 Jastków

projektant architektury:

mgr inż.arch.

Katarzyna Święcicka-Brzozowska
upr.nr 175/Lb/98

do proj. w specjł. architekt. b/o

sprawił arch.:

mgr inż.arch.

Mieczysław Brzozowski
upr.nr 165/Cy/80

do proj. w specjł. architekt. b/o

kreślarz:

mgr inż.arch.

Magdalena Boguszewska

mgr inż.arch.

Agata Grzyb

faza INWENTARYZACJA

tytuł rys.

**INWENTARYZACJA
FOTOGRAFICZNA**

branża arch.

nr rys.

skala 1:100

data 11/2016

91