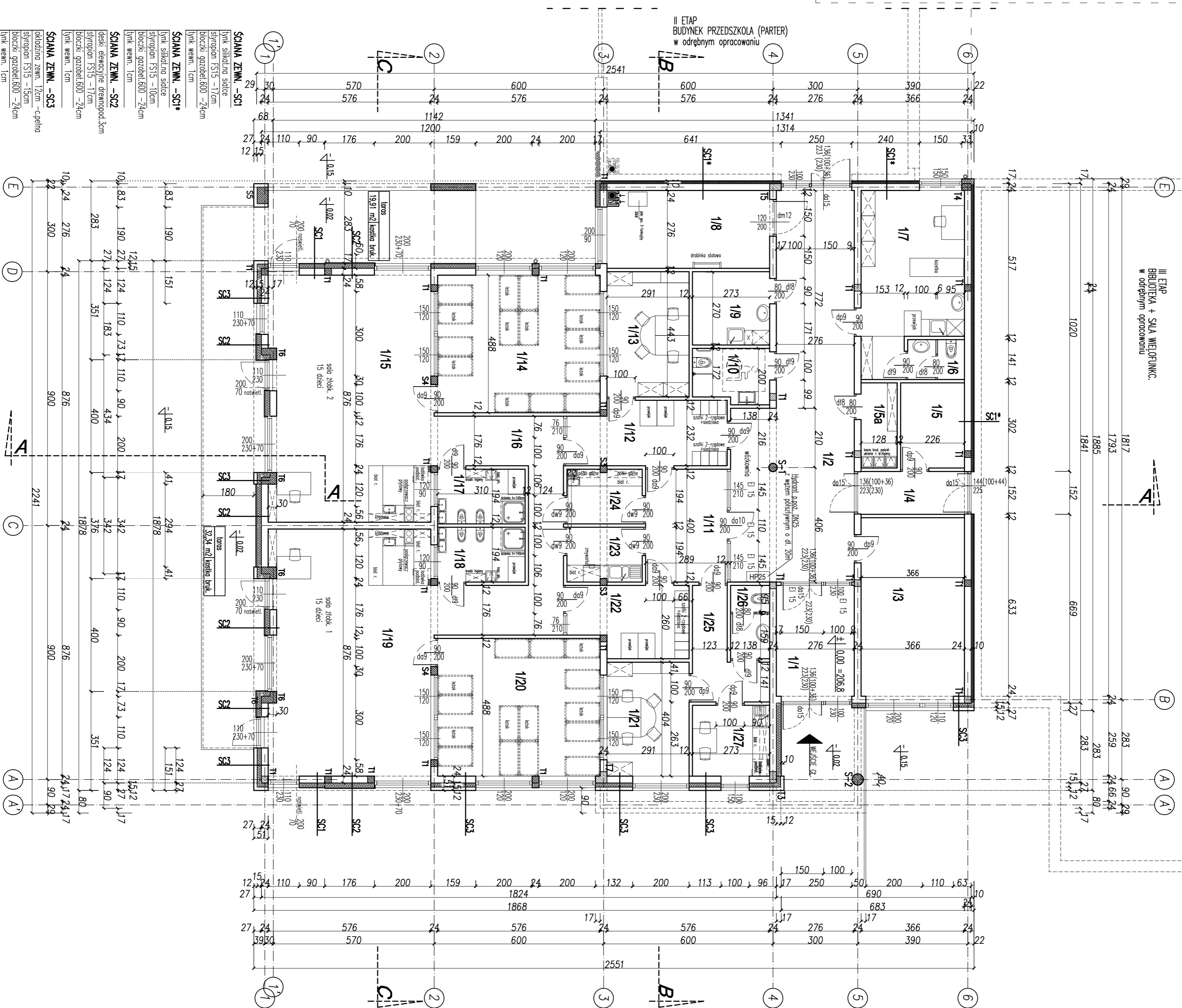


III ETAP  
BIBLIOTEKA + SALA WIELOFUNKC.  
w odrębnym opracowaniu

II ETAP  
BUDYNEK PRZEDSZKOLA (PARTER)  
w odrębnym opracowaniu



- ŚCIANA ZEWN. - SC1**  
lynk silikatowa szalica  
silyopion FS15 - 17cm  
blocczki gazobet.600 - 24cm  
lynk wewn. 1cm
- ŚCIANA ZEWN. - SC2**  
lynk silikatowa szalica  
silyopion FS15 - 10cm  
blocczki gazobet.600 - 24cm  
lynk wewn. 1cm
- ŚCIANA ZEWN. - SC3**  
okładzina zewn. 12cm - c-pelino  
silyopion FS15 - 15cm  
blocczki gazobet.600 - 24cm  
lynk wewn. 1cm
- SC1\***  
deski elewacyjne drewnopod.3cm  
silyopion FS15 - 17cm  
blocczki gazobet.600 - 24cm  
lynk wewn. 1cm
- SC2**  
deski elewacyjne drewnopod.3cm  
silyopion FS15 - 17cm  
blocczki gazobet.600 - 24cm  
lynk wewn. 1cm
- SC3**  
okładzina zewn. 12cm - c-pelino  
silyopion FS15 - 15cm  
blocczki gazobet.600 - 24cm  
lynk wewn. 1cm

ZSIEMNIENIE POMIESZCZEN	
P A R T I E R	
nr	nazwa pomieszczenia
P	użytk. / materiał
1/1	przedszkole
1/2	hol ogólny + wężkoina
1/3	pom. biurowo-dyrekcjo
1/4	komunikacja
1/5	pom. magazynowe
1/5a	biurodyk
1/6	wc przy pkt. pielęgn.
1/7	gabriel pielęgnacji
1/13	gabriel opiekunek
1/14	pokój odpoczynku dz.
1/15	sala zółkowa - 154z.
1/16	komunikacja wewn.
1/17	węzel sanit. dzieci
1/18	węzel sanit. dzieci
1/19	sala zółkowa - 154z.
1/20	pokój odpoczynku dz.
1/21	gabriel opiekunek
1/22	sala zółkowa
1/23	ziniwinio
1/24	rozdziałno opiekunów
1/25	komunikacja
1/26	wc personelu
1/27	pom. socjal. personelu
P. u. parteru = 424,24 m <sup>2</sup>	
P. zabudowy = 507,80 m <sup>2</sup>	

PROJEKT		
BUDOWLANO-WYKONAWCZY		
BUDYNEK ŻŁOBKA		
w ramach projektu		
Centrum Rozwoju Rodziny		
adres budowy:		
PAMIĘTSZCZYZNA gm. Juszków		
dz.32/10, obręb: Pamiętszczyzna		
Inwestor / adres:		
GMINA JUSZKÓW		
Pamiętszczyzna, ul. Cmiełowa 3		
21-002 Juszków		
projektant architektury:		
mgr inż. arch.		
Mieczysław Brzozowski		
ul. nr 163/07/80		
do proj. w specj. architek. b/o		
sprawdził arch.:		
mgr inż. arch.		
RZUJ		
PARTERU		
branża	arch.	nr rys.
skala	1:100	1A
data	08/2016	